

# REPORTE DE SOSTENIBILIDAD



**2022**

Gerencia Responsable:

Recursos Humanos

Elaboración:



Contacto: [gpinaya@gmail.com](mailto:gpinaya@gmail.com)

# CONTENIDO

**1** MENSAJE DE NUESTRO CEO Pág. 1

**2** ACERCA DE NUESTRA EMPRESA Pág. 7

**3** ACERCA DE NUESTRO REPORTE Pág. 33

**4** INVOLUCRANDO A NUESTROS GRUPOS DE INTERÉS Pág. 45

**5** COMPROMISO CON LAS PERSONAS Pág. 59

**6** COMPROMISO CON LA SOCIEDAD Pág. 77

**7** CONSERVACIÓN DEL MEDIO AMBIENTE Pág. 93





# 1. DECLARACIÓN DEL CEO

Me complace presentarles nuestro segundo Reporte Anual de Sostenibilidad que da cuenta sobre el desempeño económico, social y ambiental del ejercicio 2022 de EMPACAR S.A. Podemos afirmar que en esta gestión, nuestros desafíos crecieron y muchos de los retos asumidos se han cumplido exitosamente gracias al importante apoyo de nuestros colaboradores y el de nuestros grupos de interés (recolectores, empresas, municipios y la sociedad en conjunto), que día a día estuvieron presentes en la construcción de nuestro modelo económico circular y la elaboración de nuestra hoja de ruta para lograr un modelo sostenible.

Ser más sostenible como empresa es un viaje continuo y aún queda mucho más por recorrer. El presente informe refleja nuestros compromisos de sostenibilidad y es un importante paso que viene de la mano de muchas iniciativas que se irán desarrollando en el futuro.

Empacar S.A, sigue trabajando en transformar los modelos rígidos y plagados de preconceptos equivocados sobre aquello que se consideraba "basura". Seguimos rediseñando modelos de negocios e incentivando a las industrias a incorporar nuevos enfoques donde se incluya la Economía Circular como parte de sus actividades.

En esta gestión hemos apostado en la inversión tecnológica ampliando nuestra línea de producción de reciclado de plástico con el fin de eliminar la mayor cantidad de residuos plásticos de nuestras calles de toda Bolivia, parece imposible, pero esa es la meta que nos hemos impuesto y para eso estamos trabajando.

Para lograr nuestra meta, no solo hemos trabajado en un proceso de capacitación permanente de personal y la búsqueda de la excelencia constante en todos nuestros procesos, sino también, nos dimos cuenta de que debíamos socializar y sensibilizar al mercado boliviano a trabajar bajo metodologías que ayuden a reducir, reutilizar, reparar, renovar, reciclar y recuperar materia prima, para ello comenzamos con una estrategia de búsqueda aliados estratégicos en las generaciones futuras con nuestros programas de capacitación en colegios.

Implementamos campañas innovadoras como "El plástico NO es basura", enseñando y socializando conceptos que por primera vez se escuchaban, concienciando a la población sobre los beneficios de reciclar y del que se pueden obtener nuevos productos con mayor valor, ya que, al reutilizarlos, se aporta a la economía y al cuidado del medio ambiente.

Venimos enfocados a cambiar el pensamiento de la economía lineal (produzco-uso-desecho) a una lógica de economía circular, es una tarea compleja que EMPACAR enfrentó con seriedad y responsabilidad desde sus inicios. Gracias a diferentes programas de educación y capacitación, una importante parte de la población sabe que el plástico y todos los desechos reciclables pueden ser reutilizados para una disposición final sostenible y ser, también, nuevas fuentes de ingreso familiar para nuestros principales colaboradores, los recolectores, brazo estratégico de nuestro modelo de negocio.

Es por ello que, nuestro principal desafío es llegar a las siguientes generaciones, el principio de que todo lo que se obtiene de la naturaleza vuelve a ella al agotar su vida útil, de una manera cíclica y respetuosa con el entorno.

Bajo esta bandera, Empacar continuará la siguiente gestión implementando constantes campañas con el firme propósito de incentivar a la sociedad en su integridad – desde los niños, hasta los adultos mayores - para que sepan que todos pueden reciclar y de esa manera cuidar el medio ambiente de nuestras comunidades, vecindarios, ciudades y de nuestro planeta.

## "Marcamos Hitos: Somos un referente y estimulamos el desarrollo de un nuevo modelo industrial innovador y competitivo"



Estamos ansiosos ante los nuevos desafíos que nos traerá el 2023 con la construcción de nuestro modelo Sostenible, con el desarrollo de estrategias de sostenibilidad, con el compromiso con los Objetivos de Desarrollo Sostenible y la Agenda 2030, así como con nuestras responsabilidades asumidas con el CDP (Carbon Disclosure Project) y nuestra construcción de un modelo ESG (Ambiental, Social y de Gobernanza).

Quiero agradecer especialmente la confianza de todas las personas que son parte y se vinculan con EMPACAR S.A y los animo a seguir trabajando con nosotros y poder decir juntos "Somos Sostenibles".

**- Carlos Limpas Elio**

“Nuestra amistad destinada a construir un modelo de negocio amigable con el entorno ambiental y respetuoso con la sociedad”

Estamos convencidos de que nuestro modelo de negocio viene impactando de manera positiva a la comunidad donde nos movemos, trabajando siempre bajo la triple cuenta de resultados de la sostenibilidad: económico, ambiental y social.

- ▶ **Económico:** Aportamos a la economía del país a través de la generación de negocios que sean rentables, innovadores y enfocados a crear alianzas que nos permitan tener un mayor impacto sobre nuestros grupos de interés.
- ▶ **Ambiental:** Nuestro compromiso no es sólo con el hoy, si no con las futuras generaciones, para quienes estamos construyendo un “legado”. Impulsando una cadena productiva con la menor huella ambiental posible.
- ▶ **Social:** Hoy en Bolivia existen más de 35.000 familias que se dedican al reciclaje, por ello, con nuestro modelo de negocio generamos empleos indirectos a un sin número de recolectores de base que se acercan cada día a nuestra empresa para vendernos materiales recolectados en las calles. Ellos son el principal eslabón de nuestra cadena productiva.

Nuestro modelo económico es “circular”, y bajo esa premisa seguiremos trabajando para motivar a más empresas, clientes, sociedad y a todos nuestros grupos de interés a ser nuestros aliados estratégicos en la construcción de una Bolivia más sostenible.

“Siempre hay una mejor forma de hacer las cosas, y la mejor forma es, trabajar en Equipo”



## 2. ACERCA DE NUESTRA EMPRESA



En EMPACAR, desde su fundación hace 45 años, asumimos el firme y decidido desafío de posicionarnos como la compañía líder en Bolivia en el desarrollo e implementación de una cultura de reciclaje. Logro que ha conseguido ubicarnos como la punta de lanza en la industria del reciclaje.

Fuimos la primera industria de reciclaje en el país y de Sudamérica, marcando un hito histórico en Bolivia, al ofrecer al mercado nacional una eficiente respuesta a la creciente demanda de generar nuevas alternativas de empaques, bajo enfoques de sostenibilidad.

Somos un engranaje estratégico de la economía sustentable del país y un aliado fundamental para todas las empresas nacionales en su quehacer diario y comercial.

Dentro de nuestro ADN está la sustentabilidad. Así lo confirma el hecho de ser una industria de carbono cero gracias a la implementación de energía limpia dentro de sus fábricas.

Desde hace más de 15 años, como EMPACAR también nos ubicamos como la empresa pionera en promover en la industria boliviana la economía circular que se traduce en un nuevo modelo de producción y consumo que garantiza un crecimiento sostenible en el tiempo. Gracias a la economía circular desde EMPACAR promovemos la optimización de recursos, la reducción en el consumo de materias primas vírgenes y el aprovechamiento de los residuos, reciclándolos o dándoles una

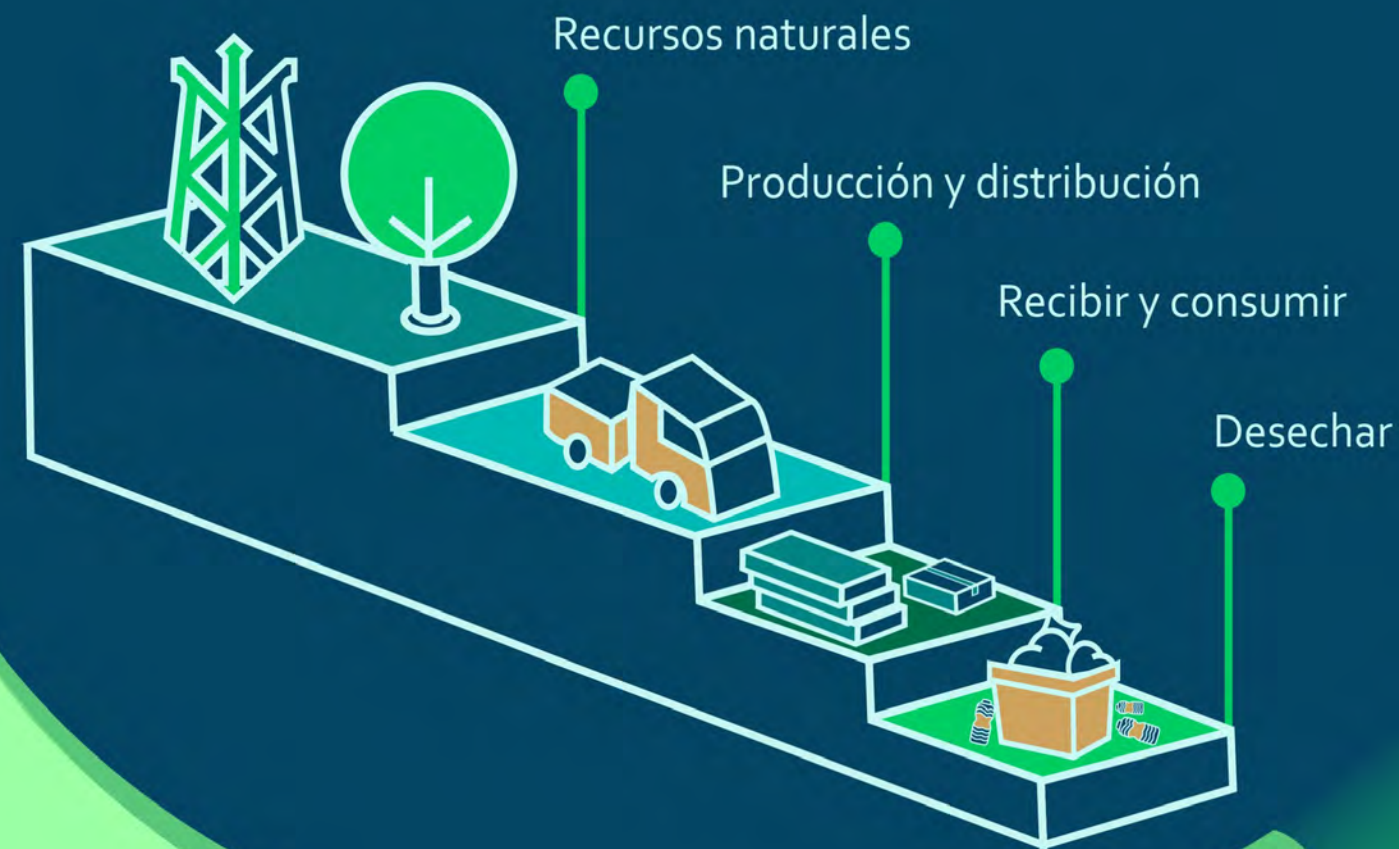
nueva vida para convertirlos en nuevos productos

Nuestra vara es alta y la asumimos con total responsabilidad ya que queremos aprovechar al máximo los recursos materiales de los que disponemos, alargando el ciclo de vida de los productos. Estamos conscientes en cada una de nuestras unidades de negocios que la economía circular establece un modelo de producción y consumo más sostenible, en el que las materias primas se mantienen más tiempo en los ciclos productivos y pueden aprovecharse de forma recurrente, procurando con ello generar muchos menos residuos en beneficio de nuestra sociedad.

Hoy podemos decir que EMPACAR es la punta de lanza en el reciclaje, al ser la industria más grande del país en lo que respecta a empaques, enfocados en la sostenibilidad y la economía circular, al igual que un modelo de negocios para empresas a nivel nacional e internacional.

Estamos convencidos de que estamos en la senda correcta y que nuestro modelo de negocios beneficia directamente al crecimiento de la economía local y fomenta modelos de producción basados en la reutilización de residuos.

Pero, además, desde EMPACAR estimulamos el desarrollo de un nuevo modelo industrial más innovador y competitivo, así como mayor crecimiento económico bajo el enfoque de la economía circular.



## NUESTRO MODELO DE NEGOCIO

Somos una empresa cuyo modelo de negocio está creado con el concepto de Economía Circular, sin embargo, permanentemente trabajamos en la búsqueda de consolidar la Economía Circular en sus tres niveles.



## CONVIRTIENDO LA ECONOMÍA LÍNEAL EN ECONOMÍA CIRCULAR



“EMPACAR ofrece a sus clientes la posibilidad de ser tan verdes como ellos quieran ser”

Nuestros aliados pueden aportar en la economía circular



# HITOS EMPACAR

Inicio de la fábrica de papel Kupel	1976
Se crea la empresa Kupel	1981
Nace EMPACAR	1998
Inauguración de la primera planta de reciclaje	2009
Se centre el modelo de negocio en la Economía Circular	2018
Inicio el giro hacia la Sostenibilidad	2021
Inauguración de la nueva línea de reciclado	2022

“ Una alianza que construye legados ”







## MISIÓN

Mejorar la vida de las personas brindándoles soluciones a sus necesidades de seguridad para sus bienes en envases y embalajes.



## VISIÓN

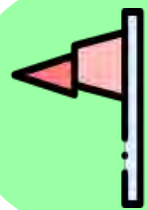
Convertirnos en la empresa líder nacional en el rubro de envases y embalajes; diversificar nuestra producción y mantener siempre un nivel elevado de eficiencia y rentabilidad.



## VALORES

Trabajo en equipo con honradez y lealtad.  
Responsabilidad para con nuestros clientes, empleados, accionistas y comunidad

## POLÍTICAS



En EMPACAR contamos con políticas que constituyen nuestros principios, pautas a seguir, nuestra forma de pensar y sobre todo de actuar, las cuales son establecidas desde la alta dirección de nuestra empresa. Estas políticas están formalmente aceptadas y cumplidas por todos los integrantes de nuestra organización y sociabilizadas a nuestros grupos de interés.

**Política de calidad e Inocuidad:** Permanentemente enfocados a elevar los estándares de calidad de nuestros productos permanente mente enfocado a satisfacer las necesidades de nuestros clientes, manteniendo sistemas inocuos en cada una de nuestras actividades.

**Política de RSE:** Queremos hacer negocios rentables, pero más allá de la rentabilidad EMPACAR tiene el propósito de contribuir a resolver una problemática social muy seria en nuestro país. Por eso buscamos construir una "Cultura del Reciclaje", que nos permita elaborar productos de alta calidad cada vez más verdes y ecológicos involucrando a nuestros grupos de interés.

**Política Energética:** en EMPACAR sustentamos la expansión de nuestros negocios a través de un desempeño empresarial competitivo, orientado a lograr la sostenibilidad en el desarrollo de todas sus operaciones, haciendo un uso más eficiente de las fuentes de energía disponibles, reducción de las emisiones de gases de efecto invernadero y de otros impactos ambientales relacionados.

## LÍNEA ÉTICA



En esta gestión venimos construyendo nuestra Gobernanza, encaminados a formalizar nuestras políticas de ética, anticorrupción, de proveedores y el análisis de nuestros riesgos éticos. Dentro de esta construcción, el primer paso que hemos dado es el de desarrollar nuestros 12 principios éticos, los cuales han sido difundidos a nuestros colaboradores mediante un taller de capacitación y de acercamiento interno con el fin de establecer una base sólida en cada unidad dentro de la empresa.

Con esto queremos crear una línea de comunicación transparente y de confianza en toda la empresa. Todavía tenemos un gran camino por seguir en la construcción de nuestro modelo ESG, pero estamos entusiasmados por el avance y el compromiso de nuestros colaboradores en esta conformación de la Gobernanza en EMPACAR.



(ASISTENCIA OBLIGATORIA)

## "LOS 12 PRINCIPIOS"

Te invitamos a participar del lanzamiento de los "12 Principios de nuestra Línea Ética"

Días: 12 ó 13 de enero de 2023

Lugar: Empacar Servicios.

Hora: 09:00 a 12:00 Hrs.



## Los 12 Principios del Código de Ética



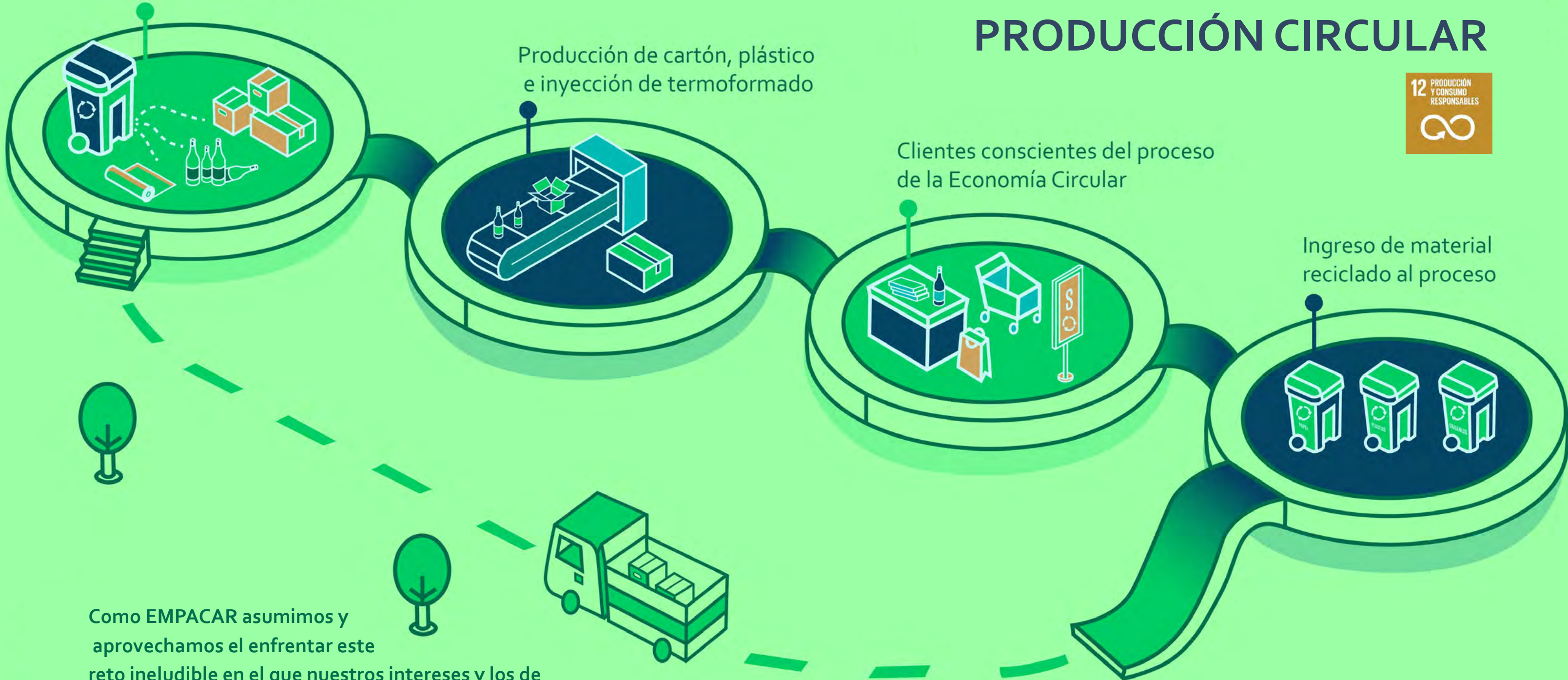
Ingreso de material reciclado de empresas y otros aliados

Producción de cartón, plástico e inyección de termoformado

Clientes conscientes del proceso de la Economía Circular

Ingreso de material reciclado al proceso

# NUESTRO PROCESO DE PRODUCCIÓN CIRCULAR



Como EMPACAR asumimos y aprovechamos el enfrentar este reto ineludible en el que nuestros intereses y los de nuestros grupos de interés estén alineados a la construcción de modelos sostenibles, transformando nuestra organización y haciendo de que nuestro trabajo tenga sentido y propósito.

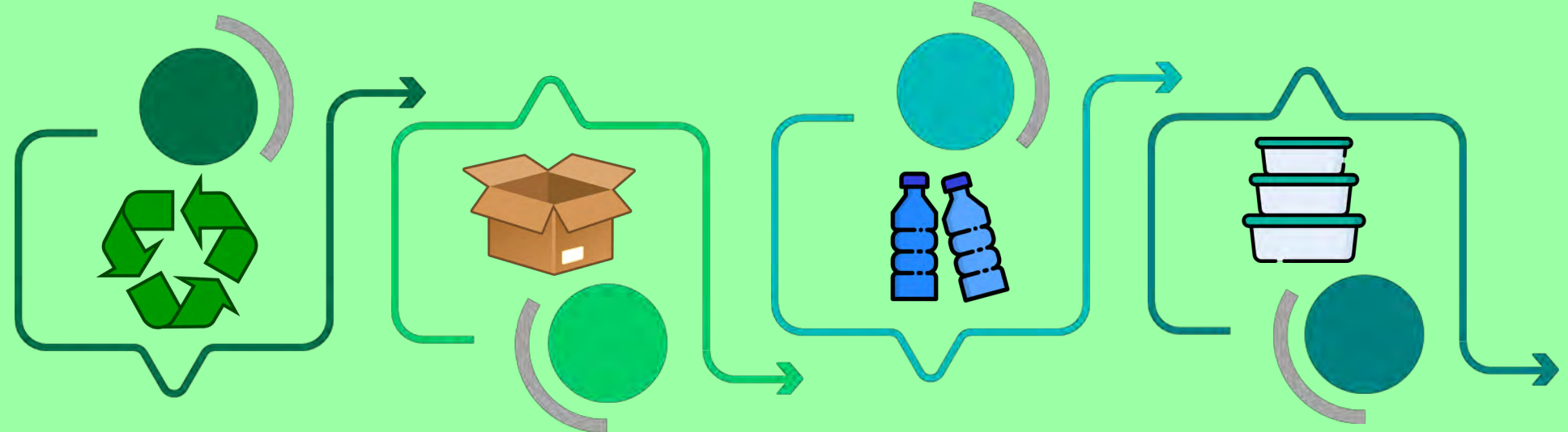
Elaborado por Fika Group



## NUESTRAS LÍNEAS Y PRODUCTOS

División de Cartón Corrugado, especializado en cajas de cartón para distintas industrias y comercios.

División de Inyección PP y Termoformado, donde fabricamos baldes industriales, canastillos multiuso y envases de termoformado para productos de consumo para diferentes alimentos.



División de Recolección, cuya función principal es recolectar todos los materiales post consumo, que pueden ser sometidos a un proceso cerrado de reciclado en nuestra planta.

División de Plásticos, que mediante un moderno proceso de preformas PET, inyección y soplado se producen botellas para envasado de líquidos en general. También cuenta con la tecnología para la fabricación de tapas de Polietileno y Zunchos de amarre industrial fabricados en material PET.

### Producción con Estándares de Calidad

La empresa cuenta con los más altos procesos de calidad y moderna tecnología que garantizan todos sus productos, los cuales han permitido obtener diferentes certificaciones como la ISO 9001 e ISO 22000.



### Satisfacción de Nuestros Clientes

Mantener satisfechos a nuestros clientes brindándoles productos que cumplan sus expectativas es uno de los pilares fundamentales de nuestro modelo de negocio. A la vez de invitarlos a ser parte de nuestro modelo Circular y contribuir a la sostenibilidad.





## Inyección PET - Soplado

Las preformas se elaboran a partir de la resina PET mediante el proceso de inyección. Hay variedad de gramajes que determinan el uso y tamaño de las botellas a obtener.

Brindamos también el servicio de soplado para las industrias que necesitan botellas con una amplia gama de moldes para botellas y contamos con la asistencia técnica que le permitirá al cliente contar con un envase adecuado a sus necesidades.



## Cartón Corrugado

Es una estructura rígida que está formada por la unión de 3 papeles, uno de ellos es sometido al proceso de corrugado u ondulado que se lo denomina corrugado medio, va pegado en ambos lados por una lámina de papel plano (liner)

El corrugado sencillo puede estar formado por diferentes alturas de onda, como ser: C, B, D o E; y el doble corrugado BC, CE o BE.

Los productos de cartón corrugado son ideales para dar una solución amigable con el medio ambiente a distintas necesidades.



## Inyección PP - Láminas y Termoformado



Ofrecemos diferentes productos que pueden ser diseñados y producidos en material virgen y/o reciclado (a partir de tapas y etiquetas) según requerimientos.

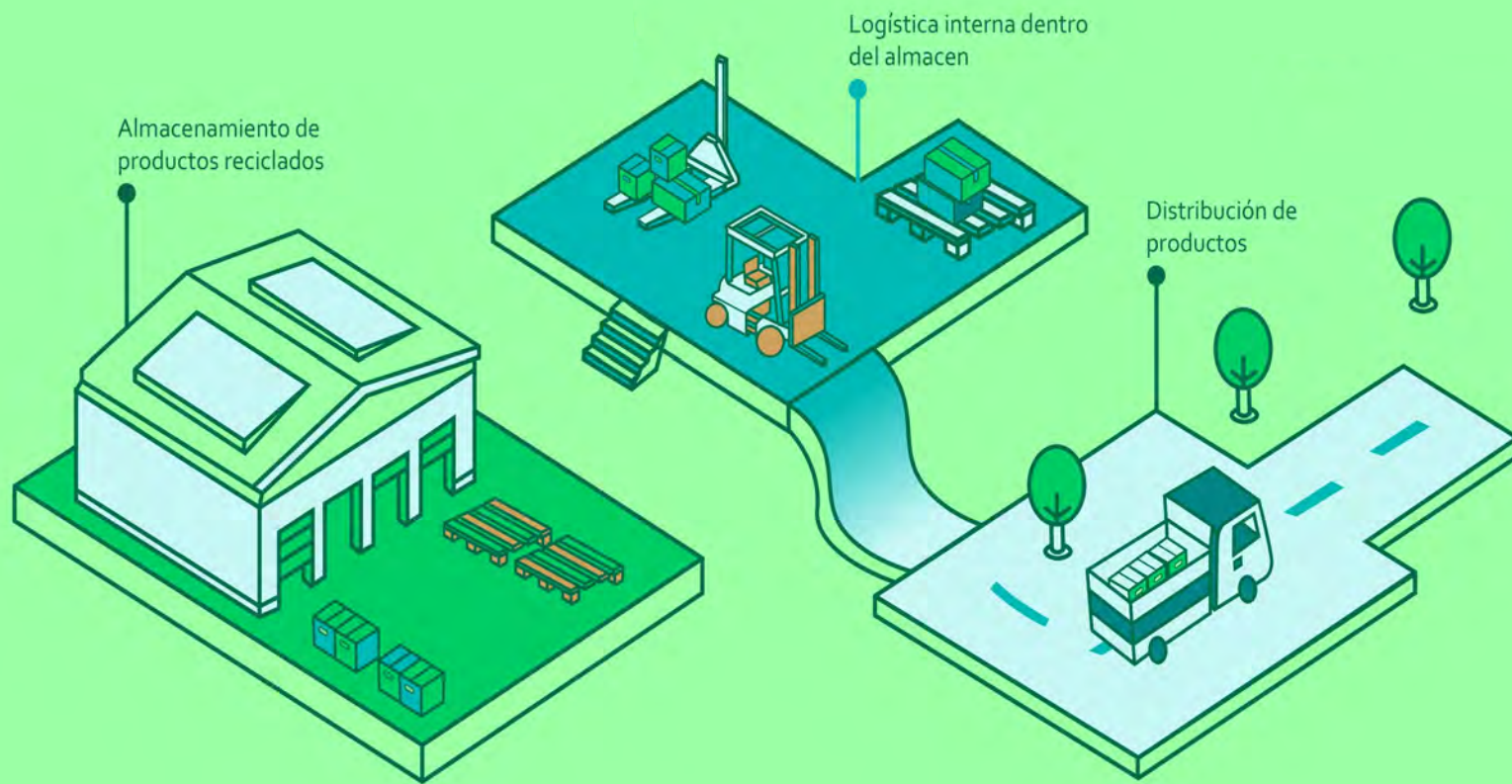
Ofrecemos Envases de pote y tapa para diferentes productos de consumo como helados, yogurt, etc.



## Ecopet

EMPACAR ofrece materia prima y productos elaborados a partir de envases reciclados, Hojuelas PET, Resinas de Polietileno, Polipropileno y PET-PCR, como también Zunchos PET.

# PROCESO DE LOGÍSTICA



Elaborado por Fika Group

La División de Servicios es la unidad que se especializa en brindar soluciones logísticas como ser: alquiler de galpones comerciales e industriales, alquiler de montacargas, transporte a nivel departamental y nacional, balanzas y personal calificado en el área.



# DONDE OPERAMOS

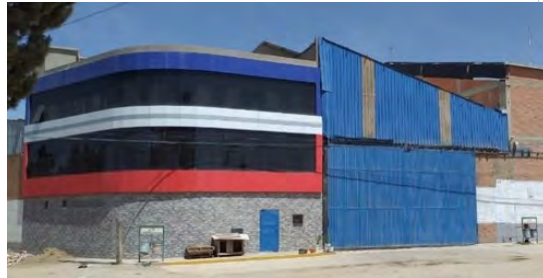
En EMPACAR contamos con diferentes locaciones en función a la actividad productiva y comercial que realizamos.

Como EMPACAR siempre estamos en la búsqueda permanente de llegar a todos nuestros consumidores de manera más

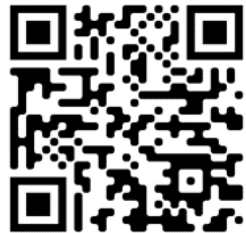
ágil y eficiente. Así en esta gestión surge Empacar Express pensado como un supermercado de Embalaje donde se encuentran todos los productos que fabricamos y que pueden ser adquiridos desde una unidad hasta la cantidad que necesite.



# DONDE ENCONTRARNOS



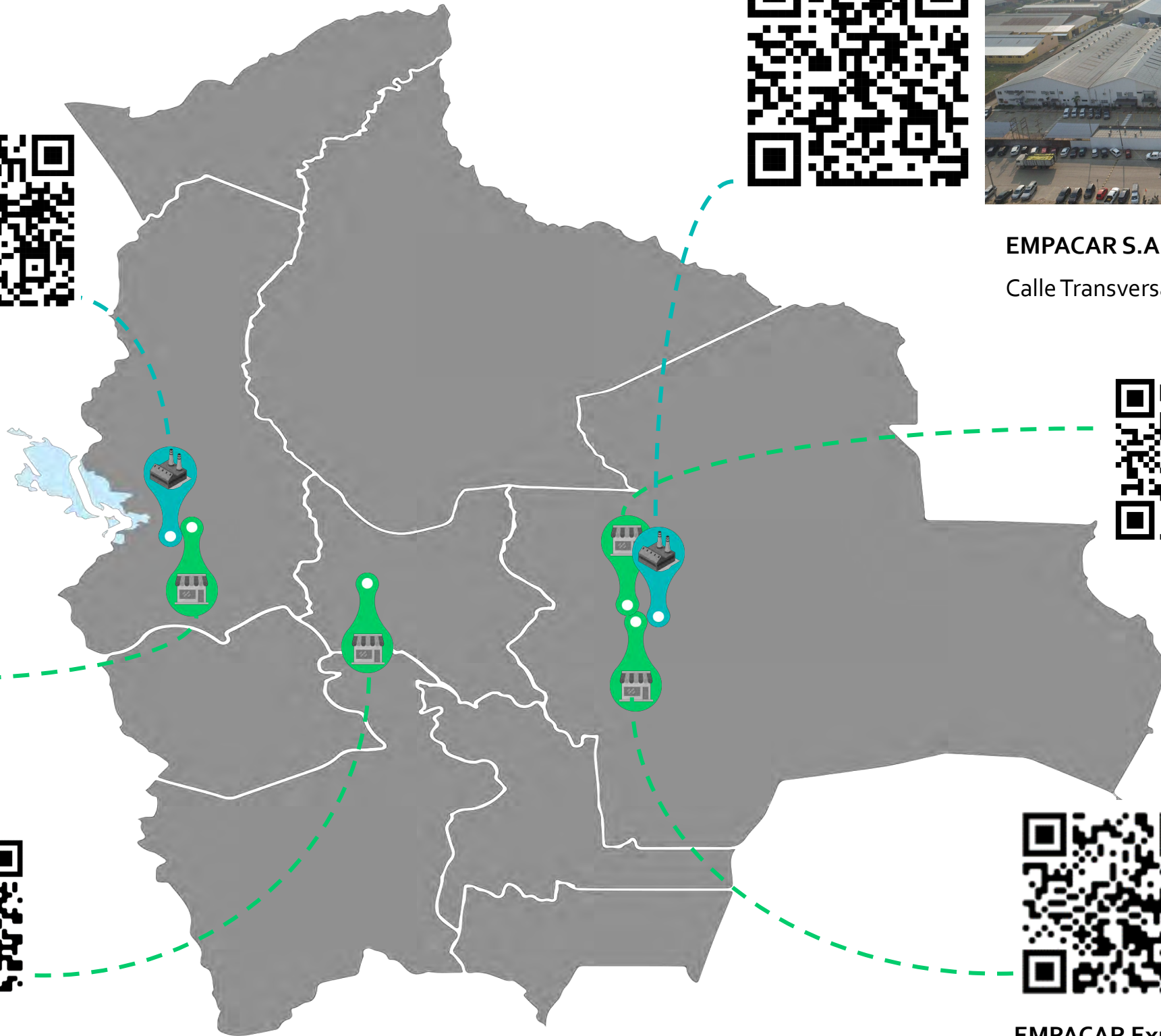
**EMPACAR S.A. El Alto**  
Av. Antofogasta 290, El Alto



**EMPACAR Express La Paz**  
Calle Federico Zuazo, Al lado de Entel



**EMPACAR Express Cochabamba**  
Av. Calle Blanco Galindo 8, Colcapirhua



**EMPACAR S.A. Santa Cruz de la Sierra**  
Calle Transversal 11, Parque Industrial

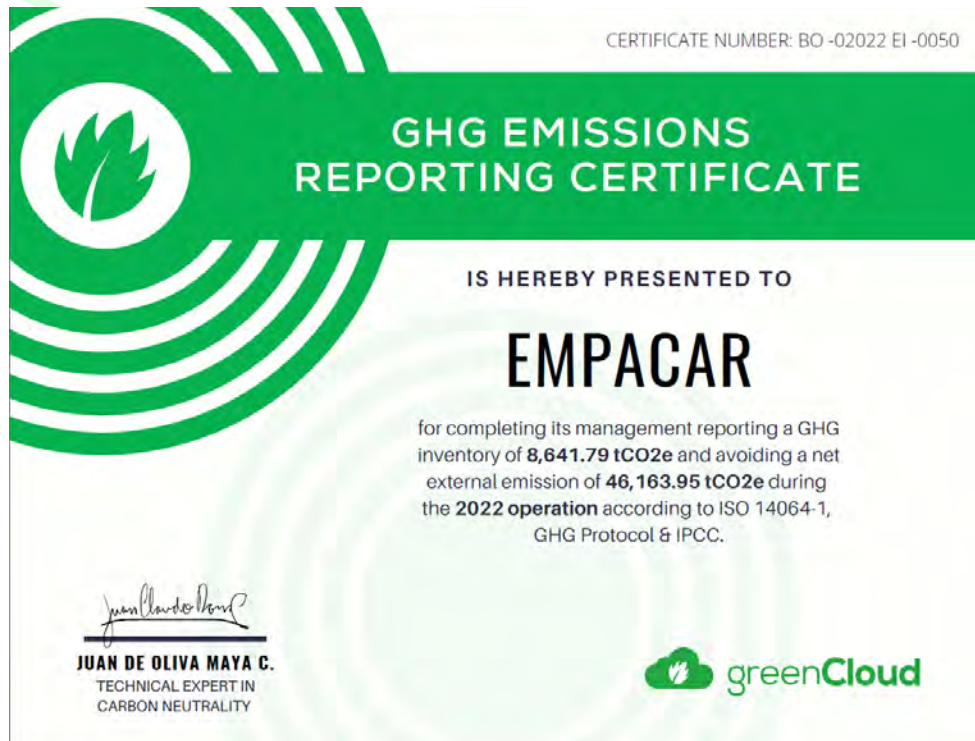


**EXPRESS LA GANGA**  
Av. Cristóbal de Mendoza esquina Honduras sobre el segundo anillo



**EMPACAR Express Santa Cruz**  
Av. Paraguá 4to anillo, al lado del Makro Parque

# CERTIFICACIONES



Certificadora Green Cloud, consultora especializada en la gestión de emisiones de gases de efecto invernadero.

**Certificación WORLDCOB CSR:2011.3**, Norma Internacional desarrollada por WORLDCOB y que establece los requisitos que debe cumplir una organización para ser reconocida por su adhesión a una cultura de valores éticos, mantener un sistema de gestión que integra la Responsabilidad Social Empresarial y estar en un proceso de mejora continuo.



EMPACAR ha obtenido por primera vez la certificación WORLDCOB-CSR por sus prácticas empresariales en armonía con la sustentabilidad.

Emisión: 24/06/2019  
Validez: 24/06/2022

## Certificación de Inocuidad Alimentaria FSCC22000

## Certificado

Emisión: 17/03/2021  
Validez: 16/03/2024

Normativa de aplicación **Food Safety System Certification 22000 FSSC 22000**  
El esquema de certificación para sistemas de gestión de inocuidad de los alimentos consta de los siguientes elementos: ISO 22000:2018, ISO/TS 22002-4:2013 y requisitos adicionales de FSSC 22000 (Versión 5).

## Certificación de Sistema de Gestión de Calidad ISO 9001 : 2015

Emisión: 07/07/2021  
Validez: 06/07/2024





## RECONOCIMIENTOS Y CERTIFICADOS GESTIÓN 2022



### PREMIO A LA EXCELENCIA EMPRESARIAL

Al finalizar la gestión del 2021, la Cámara Nacional de Comercio CNC - Bolivia y el Gobierno Autónomo Municipal de El Alto Gestión Renueva, nos entregaron el reconocimiento por destacarse como "Excelencia empresarial". Nos enorgullece trabajar por nuestra gente, nuestra comunidad y nuestro planeta, en la construcción de un entorno sostenible y resiliente.

### RECONOCIMIENTO AL SELLO DE LA SOSTENIBILIDAD

La sostenibilidad es el desarrollo que satisface las necesidades del presente sin comprometer la capacidad de las futuras generaciones, garantizando el equilibrio entre el crecimiento económico, el cuidado del medio ambiente y el bienestar social.

Con esta consigna en junio del presente año, la Federación de Empresarios Privados de Santa Cruz (FEPSC) y el Programa de Naciones Unidas para el Desarrollo (PNUD) promovió un Reconocimiento a las empresas que tienen como pilar fundamental la Sostenibilidad en el manejo de sus negocios. Destacando la



implementación de iniciativas que aumenten los niveles de eficiencia, reduzcan los consumos de energía, y contribuyan con la reducción de emisiones de gases de efecto invernadero, haciendo latente y visible su compromiso con un mundo más sostenible.

Tenemos el privilegio de ser una de las cinco empresas que obtuvo el **Sello de Sostenibilidad**, gracias a nuestra gestión empresarial y producción enfocada a la sostenibilidad y nuestro compromiso con el planeta mediante la incorporación de la

Economía Circular en todos nuestros procesos productivos, además de haber realizado importantes inversiones para garantizar Proyectos que ayuden de manera definitiva a disminuir el impacto ambiental a través de las emisiones de Carbono.

Este sello es un respaldo y un reconocimiento que valida nuestro decidido compromiso con la sustentabilidad y de

**“Ofrecemos la posibilidad a nuestros clientes de ser tan verdes como quieran serlo”, remarca Carlos Limpias.**

todas las alternativas que ofrecemos a nuestros clientes al demandar nuestros productos, ya que éstos llevan la cantidad de materia prima reciclada que cada empresa requiere, siendo parte de esta manera de la rueda de la sostenibilidad.



## RECONOCIMIENTO DE “EMPRESA FAN DE LA NATURALEZA”



En el mes de julio, Piensa Verde lanzó la segunda versión del evento más grande de recaudación de fondos para la conservación de bosques, especies y áreas protegidas.

El evento reunió a un sin número de personalidades y autoridades de Bolivia, quienes vistieron trajes de gala elaborados con material reciclado y/o reutilizado por los mejores diseñadores del país.

El evento buscó motivar al sector privado y a la población en su conjunto a tomar un rol más activo en la conservación de los bosques, especies y áreas protegidas de Bolivia. Dentro de este gran evento, Empacar fue una de las dos empresas en recibir el reconocimiento de “Empresa fan de la naturaleza”, gracias a su arduo trabajo en el reciclaje, la economía circular y la sostenibilidad.

## RECONOCIMIENTO A LA RESILIENCIA 2022

En el mes de noviembre como EMPACAR hemos recibido el Reconocimiento a la Resiliencia otorgado por la Unión Europea, la Cámara Nacional de Industria (CNI) y dos medios especializados en RSE, InfoRSE y Gente Motivando Gente, premio que está enfocado a cuatro áreas: Medio ambiente, Género, Transformación, innovación y tecnología, Solidaridad y Empleabilidad.

Dentro de nuestro trabajo enfocado a las Sostenibilidad - en cada uno de nuestros Programas – venimos liderando la Cultura del Reciclaje, destacándonos como una de las empresas que más ha reforzado la toma de conciencia de que “el plástico no es basura”.

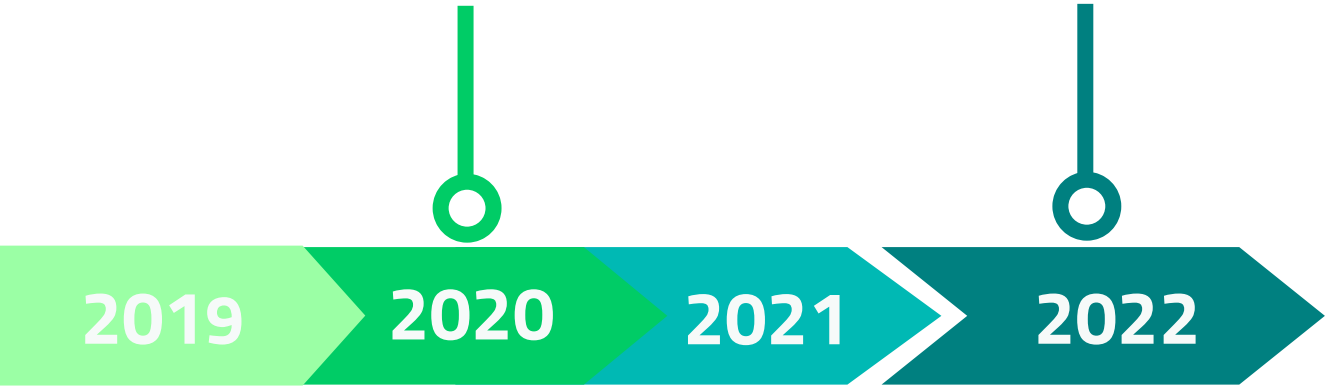
Esto motiva a Empacar a seguir trabajando para el desarrollo sostenible de Bolivia, seguir dando la oportunidad de brindar más fuentes de trabajo de forma responsable y crear conciencia ecológica de residuos a nuestros grupos de interés.



**“La resiliencia es la capacidad para adaptarse a las situaciones adversas con resultados positivos”**



# 3. ACERCA DEL REPORTE



Este reporte es el reflejo del compromiso que hemos asumido como segundo año consecutivo de transparentar nuestra forma de comunicar a nuestros grupos de interés para que conozcan todas las acciones que como EMPACAR S.A. realizamos en aporte a la triple cuenta de resultados y nuestro compromiso con la Agenda 2030 del Pacto Global.

En este año nos hemos planteado avanzar un escalón más en la construcción de nuestro reporte de Sostenibilidad, de uno Básico (2019-2021) a un reporte Intermedio (2022). Hemos realizado también, una migración de una Memoria a un "Reporte de Sostenibilidad" con el fin de ajustar nuestra forma de reportar a estándares exigidos por nuestros grupos de interés y nos hemos planteado como reto mayor la construcción (a mediano plazo) de un reporte ajustado a estándares más exigentes como los que establece el GRI,

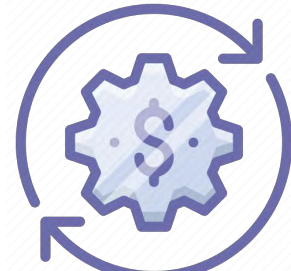
sabemos que el reto es grande, pero como EMPACAR nos gusta establecernos metas altas.

En la elaboración de este reporte han participado activamente todos los líderes de la compañía, aportando su visión y los principales datos sobresalientes de la gestión 2022, destacando siempre el apoyo de todos los que construyen con nosotros la Sostenibilidad.



## LÍNEA ESTRATÉGICA

En EMPACAR contamos con 4 líneas estratégicas que establecen nuestro modelo de negocio, rigen el camino de nuestras acciones, y alinean el actuar de nuestros colaboradores.



**Nuestro Negocio:** Basado en nuestro compromiso con la Comunidad y el Planeta, impulsamos un Negocio de triple impacto: buscando Rentabilidad que retorne aportando valor a quienes nos debemos: Colaboradores, Clientes, Proveedores y la sociedad en general.



**Nuestros Industria:** Lideramos la transformación de la industria de los empaques y todos nuestros productos a través del RECICLAJE y la ECONOMÍA CIRCULAR como modelo para el desarrollo sostenible del planeta.



**Nuestros Clientes:** Nos esforzamos por ofrecer productos y servicios de Calidad garantizada, con sello de Sostenibilidad, ofreciendo la posibilidad de ser tan verdes y sostenibles como quieran ser.



**SOSTENIBILIDAD:** Nos esforzamos por construir de manera permanente un Modelo de Negocio Sostenible que nos permita dejar un legado en cada una de nuestras operaciones y todos nuestros grupos de interés, según lineamientos internacionales como Pacto Global y el cumplimiento de la Agenda 2030.

En EMPACAR estamos enfocando nuestros esfuerzos en construir un modelo estratégico orientado a la Sostenibilidad, para ello el 2023 es el año donde se trabajará en la adopción de conceptos usados por el Pacto Global de las Naciones Unidas como SDG Ambition y Business Reportin on the SDG's, metodologías con las cuales identificaremos claramente los ODS en los que no enfocaremos en función nuestro modelo de negocio, además de establecer los indicadores que nos permitan trabajar en nuestra materialidad y la construcción de una transparencia exigida por estándares internacionales.

Para ello sabemos que tenemos un largo camino para recorrer en el cual nuestros colaboradores, proveedores, la sociedad y demás grupos de interés serán involucrados para que juntos trabajemos en construir un modelo Sostenible que se enfoque a la conformación de un entorno más justo, equitativo y con un objetivo claramente establecido por nuestro ADN empresarial que es el de preservar del medio ambiente para las generaciones futuras.

# CONSTRUYENDO EN EMPACAR LA SOSTENIBILIDAD



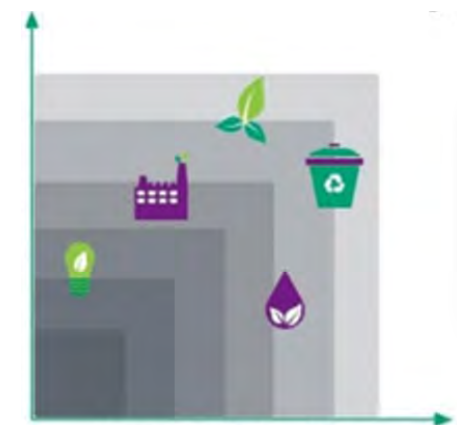
“ En EMPACAR queremos que las generaciones futuras disfruten de un entorno sin residuos plásticos ”



Midiendo nuestro impacto permanentemente bajo estándares internacionales



Construyendo nuestras Estrategias de Sostenibilidad dentro del modelo de negocio de EMPACAR



Identificando nuestros temas materiales prioritarios en función a nuestros grupos de interés



Seleccionando los ODS que componen el ADN de EMPACAR



Entendiendo los datos para impulsar el modelo sostenible en EMPACAR

## ESTRATEGIA COMUNICACIONAL

Desde el 2022 como EMPACAR hemos tomado el reto de potenciar nuestras herramientas comunicacionales actuales tanto internamente como de manera externa, donde todos nuestros grupos de interés conozcan de forma transparente lo que desarrollamos en la empresa.

La base de nuestra estrategia comunicacional está enfocada en catapultar la cultura del reciclaje, la cual se viene impulsando desde los inicios de la empresa.

Dentro de esta línea estratégica central se está desarrollando acciones en los siguientes temas:

- 1 Fortalecer la relación interna con nuestros colaboradores
- 2 Marketing con causa
- 3 Fortalecimiento de la marca de nuestros productos

Uno de los principales objetivos que se tiene planteados en este trabajo de marketing y comunicación es el poder impactar en nuestra comunidad con la cultura del reciclaje, la sostenibilidad y la economía circular. Poder sembrar esta cultura y dejar un legado a las futuras generaciones.

En este proceso de transparentar nuestra forma de comunicación, se ha trabajado con comunicación interna en nuestra empresa, trabajo con nuestros proveedores y empresas aliadas y con la sociedad, para ello se han utilizado los siguientes mecanismos comunicacionales:

**Facebook e Instagram:** Llegamos a nuestros clientes mostrando nuestros productos y mostrando el impacto del proceso de reciclaje. Queremos dejar un impacto comunicacional positivos a nuestros clientes con nuestras publicaciones.

**Whatsapp:** Relación más directa y de primera mano con nuestros colaboradores, permitiendo eliminar barreras comunicacionales formales.

**Correos:** Se mantiene como base respaldatoria para el personal interno como para los grupos de interés externos

**Linkedin:** Mostramos a nuestras empresas aliadas y grupos de interés profesionales que nuestras actividades están orientadas a la Economía Circular.

**“Nuestra estrategia comunicacional paso de ser B2B (negocio a negocio) a B2C (negocio a consumidor), dejando claro quién es nuestra prioridad”**

## NUESTROS CANALES DE COMUNICACIÓN





**107 mil seguidores**



**Alcance de la página de Facebook**

2021	2022
1.276.755	1.729.190

En Facebook EMPACAR S.A. **creció un +35% DE ALCANCE** respecto a la gestión 2021



**Visitas a la página de Facebook**

2021	2022
40.279	58.046

En Facebook EMPACAR S.A. **creció un +44% DE VISITAS** respecto a la gestión 2021



**4.360 seguidores**



**Alcance de la página de Instagram**

2021	2022
128.559	442.667

En Facebook EMPACAR S.A. **creció un +244% DE ALCANCE** respecto a la gestión 2021



**Visitas a la página de Instagram**

2021	2022
3.104	13.342

En Facebook EMPACAR S.A. **creció un +330% DE VISITAS** respecto a la gestión 2021



**22.093**

Visualizaciones

▲ 4.664,1%

**6.135**

Visitante únicos

▲ 4.970,2%

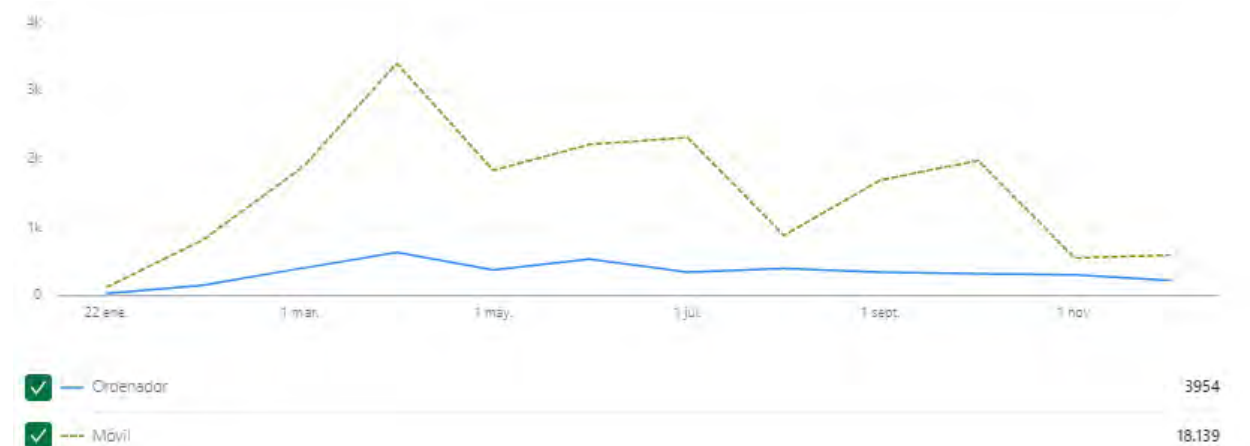
El **ALCANCE** supera un **4871,3%** respecto al 2021. Con empresarios y trabajadores de las distintas áreas:



Los **NUEVOS SEGUIDORES** en la gestión 2022 son un total de **15.857**. Estos vienen en su mayoría de los siguientes SECTORES:



**Datos de Visualizaciones de la página**



# ALGUNAS DE NUESTRAS PUBLICACIONES MÁS VIRALES



# ALGUNOS COMENTARIOS POSITIVOS EN REDES SOCIALES





# 4. INVOLUCRANDO A NUESTROS GRUPOS DE INTERÉS



EMPACAR trabaja con diversos sectores los cuales se alinean al modelo de negocio de la compañía, además de tener como pilar fundamental a nuestros colaboradores que son los impulsores del logro de nuestras metas. Entre los actores claves podemos destacar:

## Cámaras

Se encuentra dentro de diversas cámaras a nivel nacional, en las cuales aporta contribuyendo con su visión de sostenibilidad y economía circular.

## Clientes

Empacar cuenta con una amplia cartera de clientes, conformados en su mayoría por Clientes Corporativos; grandes industrias

dentro de diferentes rubros, tales como alimenticio, farmacéutico, bebidas entre otros.

## Proveedores

Todas las empresas se encuentran alineadas a nuestro accionar.

- ▶ Industrias, todas bajo el enfoque de Sostenibilidad
- ▶ Industrias de material reciclado
- ▶ Recolectores de Base
- ▶ Asociaciones de Recolectores

## Sociedad

Empacar también promueve actividades de apoyo social, buscando alianzas con clientes y población en general para así poder formar una cadena de sostenibilidad.

Empacar tiene el gran desafío de impulsar a la población a unirse en esta carrera por el planeta, donde todos somos responsables y protagonistas hacia un verdadero cambio, el reciclaje, la sostenibilidad y la economía circular son el camino para un mundo con menos basura, además de impactar positivamente la economía del país.

**“Deseamos incrementar la conciencia de la sociedad en el tema de reciclaje para que sean nuestros aliados en la construcción de un entorno más responsable con el medio ambiente. Queremos generar conciencia del valor que juntos aportamos a la sociedad”**

# GOBIERNO CORPORATIVO

Empacar cuenta con la colaboración profesional de alrededor de 500 trabajadores, bajo una estructura gerencial dividida de la siguiente manera.

La Gerencia General Corporativa a cargo de Ronald Mariscal y la Gerencia General a cargo de Carlos Limpas, quien lidera el equipo de gerentes de las diferentes unidades, conformadas de la siguiente manera:

## Gerencia Inyección PP y Termoformado



**Marcelo Balsells**



## Gerencia Inyección PET - Soplado



**Javier Espinoza**



## Gerencia Administrativa



**Víctor Hugo Sánchez**



## Gerencia Corrugado



**Oscar Gamarra**



## Gerencia Recursos Humanos



**María Eugenia Terceros**



## Gerencia Reciclados



**Celso Perrogón**



## Gerencia Regional de La Paz



**Mary Rocabado**



## Gerencia de Empacar Servicios



**Mario Herrera**



# EQUIPO EMPACAR



Presidente del Directorio

Ivo Kuljis

Vicepresidente del Directorio

Luis Perrogón



Gerente Corporativo

Ronald Mariscal

**Gerente General**  
Carlos Limpias

**Gerente Administrativo**  
Víctor Hugo Sánchez



**Gerente Recursos Humanos**  
María Eugenia Terceros



**Gerente Reciclados**  
Celso Perrogón



**Gerente Corrugado**  
Oscar Gamarra



**Gerente Inyección PP y Termoformado**  
Marcelo Balsells



**Gerente Inyección PET - Soplado**  
Javier Espinosa



**Gerente Regional de La Paz**  
Mary Rocabado



**Gerente Empacar Servicios**  
Mario Herrera



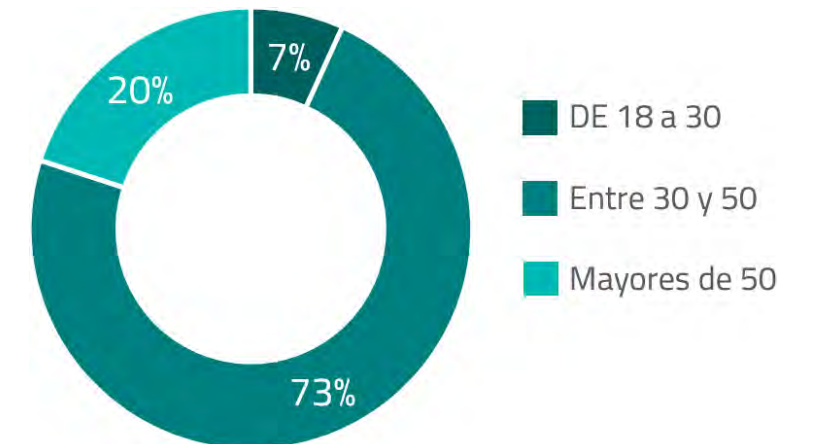
**505**  
Trabajadores totales registrados

Personal Empacar: 295

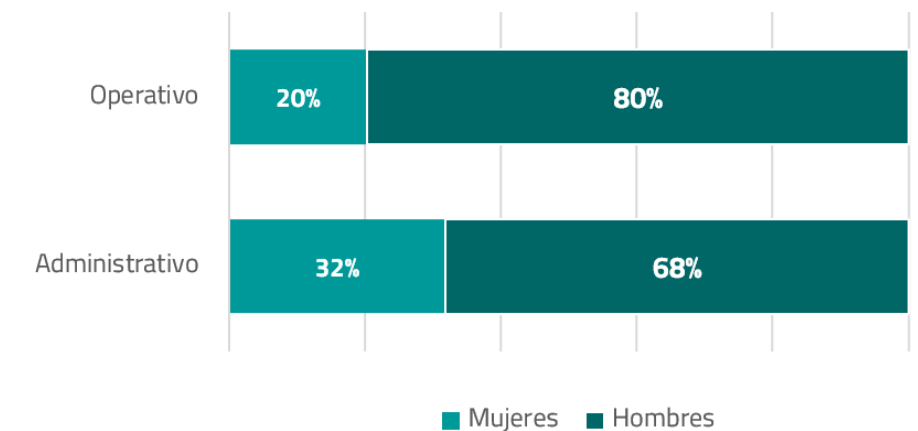
Personal Tercero Fijo: 67

Personal Tercero Eventual: 143

Desglose de nuestros empleados por edad



Desglose de nuestros empleados por género



# ASOCIACIONES Y ALIANZAS

Trabajamos con grupos estratégicos comprometido con nuestra misma causa, por lo tanto, nos encontramos adheridos a las siguientes:



En EMPACAR construimos nuestra sostenibilidad en base a medición de nuestros impactos. Trabajamos en la medición de nuestras emisiones de CO2 y buscamos la Carbono Neutralidad apoyados por organismos que manejan estándares internacionales como la ISO 14064-1. Esta organización nos permite gestionar información valiosa sobre nuestro desempeño ambiental.

# Algunos de nuestros clientes más importantes



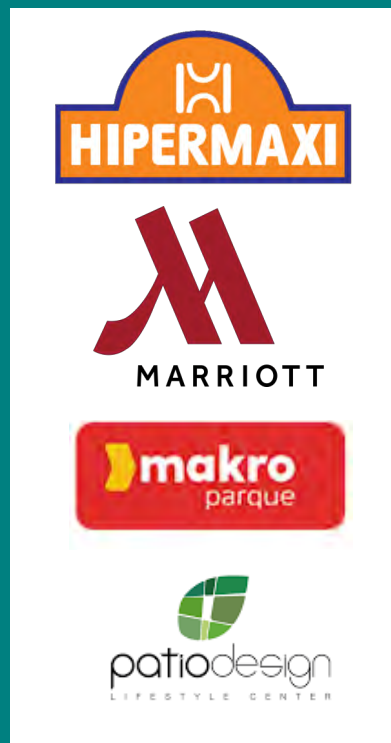
# EMPRESAS QUE NOS APOYAN EN EL PROCESO DE RECICLAJE



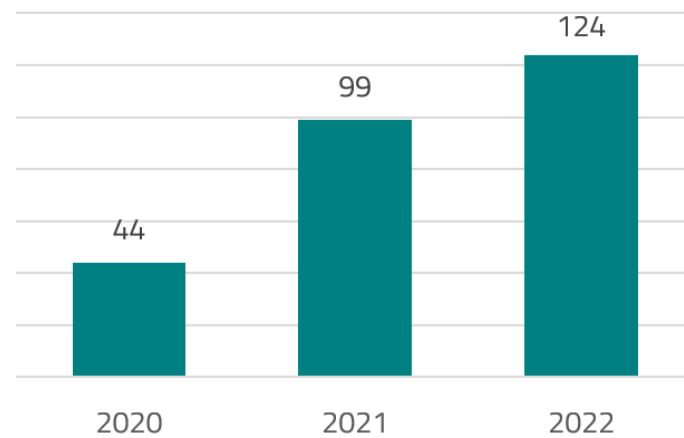
Empacar también promueve actividades de apoyo social, buscando alianzas con clientes y población en general para así poder formar una cadena de sostenibilidad, haciendo que el reciclaje sea parte de sus prioridades al momento de considerar la mitigación del impacto ambiental.

Para esta gestión contamos con **244** aliados estratégicos en el proceso de reciclado, **28%** más que la gestión 2021.

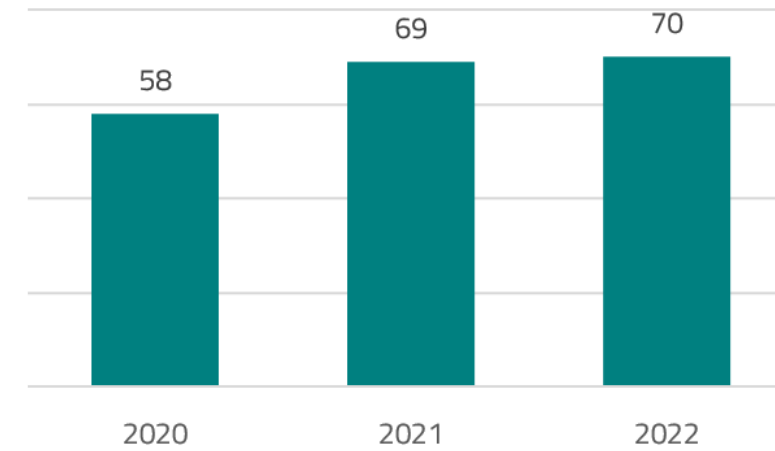
Empresas con más constancia en la contribución a la causa



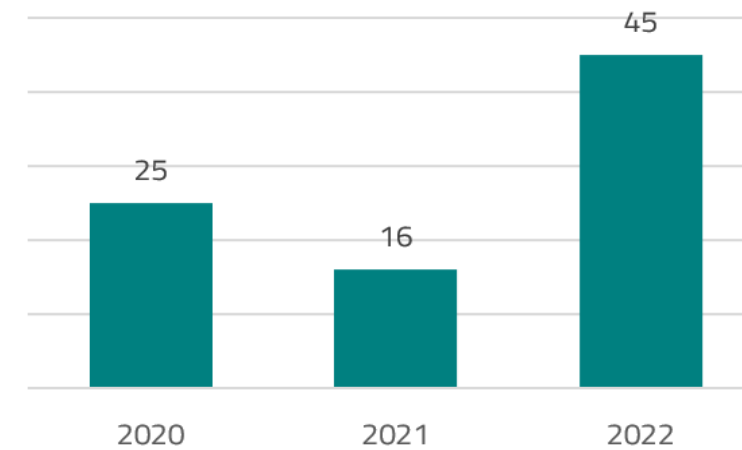
## Cantidad de instituciones que participaron en el Programa Institucional por gestión



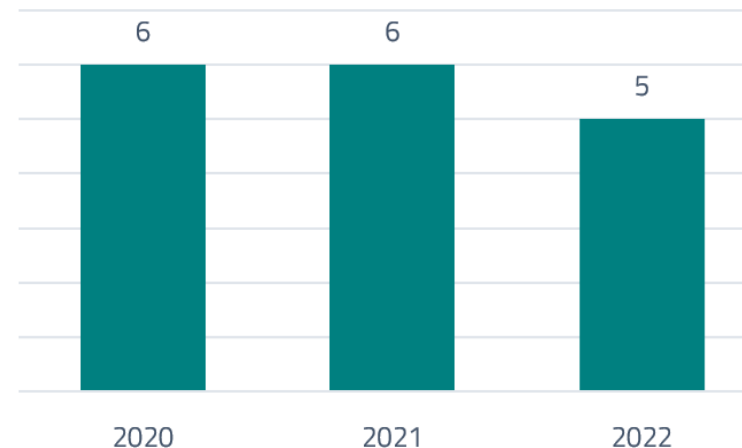
## Cantidad de condominios que participaron en el Programa Condominios por gestión



## Cantidad de colegios que participaron en el Programa Estudiantil por gestión



## Cantidad de academias que participaron en el Programa Deportivo por gestión



## REPORTANDO PARA EL CDP

Somos la primera empresa a nivel Nacional en reportar bajo el esquema CDP (Carbon Disclosure Project), en atención a las necesidades de uno de nuestros clientes internacionales de conocer el trabajo que venimos desarrollando en temáticas de Cambio Climático.



Climate Change

El reporte CDP es uno de los mecanismo de reporte más exigentes ya que evalúa de manera exhaustiva los programas y proyectos que realiza la empresa y le da una calificación con el fin de generar la mejora continua permanente en las empresas que presentan sus reportes.

El 2022 fue el segundo año en el que fuimos evaluados por el CDP, evaluación que demuestra nuestro compromiso en aportar hacia la disminución del Cambio Climático ya que ascendimos un nivel en su escala evaluativa.



CDP es una organización benéfica sin fines de lucro que administra el sistema de divulgación global para inversores, empresas, ciudades, estados y regiones para gestionar sus impactos ambientales. La economía mundial ve a CDP como el estándar de oro de los informes ambientales con el conjunto de datos más rico y completo sobre acciones corporativas y urbanas.

**18,700+**

Empresas

Más de 18,700 empresas reportan a través del CDP en cambio climático, seguridad del agua y bosques

**1,100+**

Ciudades, estados y regiones

Más de 1,100 empresas ciudades, estados y regiones divulgaron información medio ambiental a través del CDP



Respuesta	Año	Tipo de respuesta	Estado	Puntuación
<u>Cambio Climático 2022</u>	2022	Pública	Presentado	<b>C</b>
<u>Cambio Climático 2021</u>	2021	Pública	Presentado	<b>D</b>



El resultado del CDP del 2022 nos sitúa en el nivel C de su escala de calificación y compara nuestro rendimiento con valores promedios de empresas de plástico del mundo, con empresas de Sud América y con el promedio mundial, situándonos al mismo nivel de esos tres segmentos.

El saber que nuestra empresa puede competir al mismo nivel en temas de cambio climático con cualquier otra empresa del mundo del mismo rubro es un logro muy significativo para nosotros, ya que demuestra el compromiso de toda la familia de EMPACAR S.A. y

los más importante que la sinergia desarrollada con nuestros grupos de interés externos es un pilar fundamental para conseguir este y muchos más logros.

Esto nos demuestra que estamos avanzando por el camino correcto hacia la mitigación del Cambio Climático. Sabemos que tenemos mucho por trabajar sobre Cambio Climático, pero el reto y compromiso ya está dado lo que toca como EMPACAR es seguir avanzando al desarrollo de un entorno más resiliente con el Medio Ambiente.



## CDP SCORE REPORT - CLIMATE CHANGE 2022

### Empacar S:A:

Region	South America
Country/Area	Bolivia (Plurinational State of)
Questionnaire	General
Activity Group	Plastic product manufacturing

The CDP Score Report allows companies to understand their score and indicate which categories require attention to reach higher scoring levels. This enables companies to progress towards environmental stewardship through benchmarking and comparison with peers, in order to continuously improve their climate governance. Investors will additionally receive a copy of the CDP Score Report upon request. For further feedback please contact your account manager or your key CDP contact.

### Your CDP score



### Average performance



Plastic product manufacturing South America Global Average

### UNDERSTANDING YOUR SCORE REPORT



Empacar S:A received a C which is in the Awareness band. This is the same as the South America regional average of C, and the same as the Plastic product manufacturing sector average of C.

- Leadership (A/A-):** Implementing current best practices
- Management (B/B-):** Taking coordinated action on climate issues
- Awareness (C/C-):** Knowledge of impacts on, and of, climate issues
- Disclosure (D/D-):** Transparent about climate issues

### ACTIVITY GROUP PERFORMANCE

#### Plastic product manufacturing

Your company is amongst 23% of companies that reached Awareness level in your Activity Group.



A sample of A-list companies from your Activity Group:

There are no A-List companies in your Activity Group. View the [full global A List](#)

\*Please note that the peer group average scores are compiled with only investor-requested company scores

# 5. COMPROMETIDOS CON LAS PERSONAS



Una empresa que trabaja por el desarrollo sostenible tiene muy presente el valor de las personas que son parte fundamental de su modelo de negocio, apostando a las semejanzas que las unen, y a las individualidades que ayudan a desarrollar una mirada más integral, flexible y empática. En EMPACAR el valor de nuestros colaboradores, recolectores, proveedores, empresas aliadas, socios estratégicos y sociedad en general representa los aliados estratégicos que permiten consolidar la esencia de nuestro modelo de negocio y construir las estrategias que nos permitirán llegar a la Sostenibilidad.



## ATRAER, DESARROLLAR Y RETENER EL TALENTO HUMANO

### Comprometidos en el fortalecimiento de las capacidades y bienestar de nuestros colaboradores

La buena convivencia y el buen ambiente laboral son importantes para un buen desempeño laboral, crear un clima laboral en donde todos los trabajadores se lleven bien, se genera sinergia entre áreas y exista una buena comunicación entre ellos, potencia la productividad y el buen convivir dentro de una empresa. Es por ello que en EMPACAR buscamos permanentemente la integración entre todos nuestros colaboradores mediante la generación de actividades que ayudan a potenciar el desarrollo de un entorno laboral motivante y desafiante.

### Capacitaciones

El fortalecimiento de las capacidades de nuestros colaboradores es prioridad dentro de nuestro modelo de negocio ya que permite el crecimiento laboral y la mejora continua del sistema de trabajo. En esta gestión fueron muchos los cursos y talleres que se brindaron a nuestro personal considerando el tipo de actividad productiva y de servicio y otros cursos que tuvieron un enfoque transversal a toda la empresa con el fin de fortalecer la construcción ética y de sostenibilidad.

Se capacitó al equipo hasta en 15 temáticas distintas en las siguientes líneas:

Seguridad Industrial, manejo de EPP, orden y limpieza



Mantenimiento



Desarrollo Integral



Gestión productiva



Gestión de almacenes



Medio ambiente



# TALLERES

## Construyendo nuestra línea ética

En EMPACAR se ha comenzado a fortalecer la construcción de nuestra Gobernanza y para ello uno de los primeros pasos fue sensibilizar al personal sobre su rol en este proceso, además de identificar cómo nuestros colaboradores perciben la ética dentro de sus actividades internas y externas y los riesgos potenciales antiéticos a los cuales se encuentran expuestos.

La actividad fue de manera teórica y práctica con la representación teatral de los riesgos éticos que consideran importantes de tratar de manera prioritaria y que puedan afectar el clima laboral de la empresa. El taller cumplió su objetivo ya que entre todos identificamos los 12 principios que regirán el camino de nuestra línea ética.



## Un camino a la sostenibilidad



EMPACAR está trabajando constantemente en fortalecer su modelo de negocio sostenible y uno de los principales pasos es la construcción de sus Estrategias de Sostenibilidad y para ello debe alinear a todo su equipo en los elementos que compone esta temática, para que todos trabajen hacia un mismo fin. Es por esto que se ha desarrollado 2 talleres de sensibilización en temas de sostenibilidad, economía circular, industria 4.0 y la Agenda 2030 con el fin de entender cada uno de los Objetivos de Desarrollo Sostenible. Estos talleres estuvieron dirigidos a las gerencias de la empresa y el segundo taller enfocado a los trabajadores administrativos.

El siguiente paso será trabajar con todo el personal operativo para conseguir el alineamiento de toda la empresa a las nuevas tendencias internacionales en sostenibilidad.

## La Economía Circular en nuestro ADN

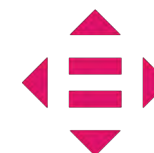


El modelo de negocio de EMPACAR cumple con todos los lineamientos de la Economía Circular ya que antes de que existiera este modelo económico (2015), empacara venía trabajando bajo este concepto de circularidad eliminando la generación de residuos mediante la incorporación de estos dentro de nuestro proceso productivo. Sin embargo, en búsqueda

de incorporar las nuevas tendencias y conceptos del modelo de Economía Circular es que hemos realizado un taller enfocado alinear a todo nuestro personal en torno al compromiso con la economía circular, el reciclaje y el cuidado del medioambiente. El taller tuvo la participación de todo nuestro personal administrativo y gerencias.



## Actividad de alineamiento EMPACAR (locación Kandiré)



Empacar es sostenible y líder en el rubro es por ello que es muy importante mantener a todos los colaboradores bajo un mismo objetivo y propósito es por eso que se opta por realizar una reunión de alineamiento de objetivos para la gestión actual.

Este año participo todo el personal administrativo de nuestra empresa, usando el lema "Hazlo Girar" se trabajó en Equipo y con creatividad.

## Acciones alineadas a la construcción de la Sostenibilidad en casa

En este camino de ser consistentes con la Sostenibilidad y fijar objetivos que nos ayuden a llegar a la meta, EMPACAR realiza una fuerte inversión en diferente áreas:

Integración entre colaboradores, ya que los ambientes de trabajo son abiertos y están todos integrados para favorecer la comunicación y coordinación de todos los temas. Los escritorios no son necesariamente fijos, sino que ofrecen la posibilidad de cambiar de lugar para optimizar el tiempo y la coordinación de actividades, según sea necesario.

### Menos papeles más sostenibilidad

Así mismo se está trabajando en un programa enfocado a concientizar el uso racional de papeles por parte de nuestros colaboradores al minimizar documentos impresos.

### PaperLess

EMPACAR como política de uso eficiente de materiales que aporte al medio ambiente está trabajando en la incorporación "menos papel" y que en la práctica implica la desmaterialización y la digitalización de todas las documentaciones generadas tanto a nivel interno como externo. La digitalización es un factor de competitividad, eficiencia y productividad.



Ya no es una opción para las empresas sino una necesidad. Esto trae consigo diversos beneficios como la supresión del papel con el fin de impactar positivamente en el medio ambiente y minimizar costes de impresión y de almacenamiento físico.

### Tarjetas Plap

Todo el planten gerencial y administrativo a incorporado el uso de una tarjeta de presentación digital que permite compartir fácilmente información comercial y personal, incluyendo productos, servicios, ubicación, números de referencia entre otros datos, de esta manera se trabaja en la eliminación del papel y se comparte información de una manera amigable con el medio ambiente.



## FORTALECIENDO NUESTROS LAZOS CON NUESTROS COLABORADORES



### Campaña: Nuestro objetivo de por vida es tu sonrisa de por vida

El cuidado oral (tener dientes, encías y boca saludables) es un aspecto de la salud personal importante que debe ser cultivada desde niños para generar en ellos hábitos de cuidados, además de incorporar chequeos regulares por parte de especialistas en el tema, aspectos que podrían prevenir la mayoría de los problemas de la salud oral, que les permitirán contar con una sonrisa de por vida, no hay que olvidar que las enfermedades bucodentales pueden convertirse en un obstáculo importante para disfrutar de una vida saludable.



### CAMPAÑA DE SALUD PREVENTIVA

Tu sonrisa es importante  
**¡CUIDALA!**



Te invitamos a formar parte de la campaña preventiva en:

- SALUD BUCAL
- CONTROL DE NIÑO SANO

Día: Sabado 23 de abril a partir de las 9:00am

EMPACAR

En EMPACAR la salud dental de los hijos de nuestros colaboradores es importante, es por este motivo que realizamos una jornada de atención odontológica y pediátrica a los hijos de nuestro personal, con motivo del festejo del día del niño.

En esta actividad tuvimos el apoyo de dos especialistas en odontología pediátrica cuya actividad tuvo dos partes:

- ▶ Revisaron a cada niño y les colocaron flúor.
- ▶ Les proporcionaron una explicación de la importancia del cuidado de los dientes, y las forma de mantener los dientes sanos y los cuidados que deben tener para mantener una sonrisa de por vida

En esta actividad tuvimos la participación de más de **40** niños, quienes entendieron el valor de tener una sonrisa sana que sea parte de su vida de por vida.

## Día del trabajo



El 1ro de Mayo En predios de Autuma se realizó un campeonato de Futbol y actividades varias con los niños y sus familias de los trabajadores.



## Día de la amistad

El 23 de julio 2022 se realizó un intercambio de regalos con cada trabajador en instalaciones de nuestra empresa.

# PROGRAMA DE SEGURIDAD Y SALUD EN EL TRABAJO



La EMPRESA DE ENVASES PAPELES Y CARTONES S.A., "EMPACAR" S.A., implementó una Política de Seguridad y Salud en el Trabajo enfocada en la prevención del daño y deterioro de la salud de su personal, clientes, proveedores, visitantes y contratistas, la Política es de conocimiento de los mencionados y está colocada para visualización de todo colaborador que ingrese a las instalaciones de la empresa.

## Objetivos de SST

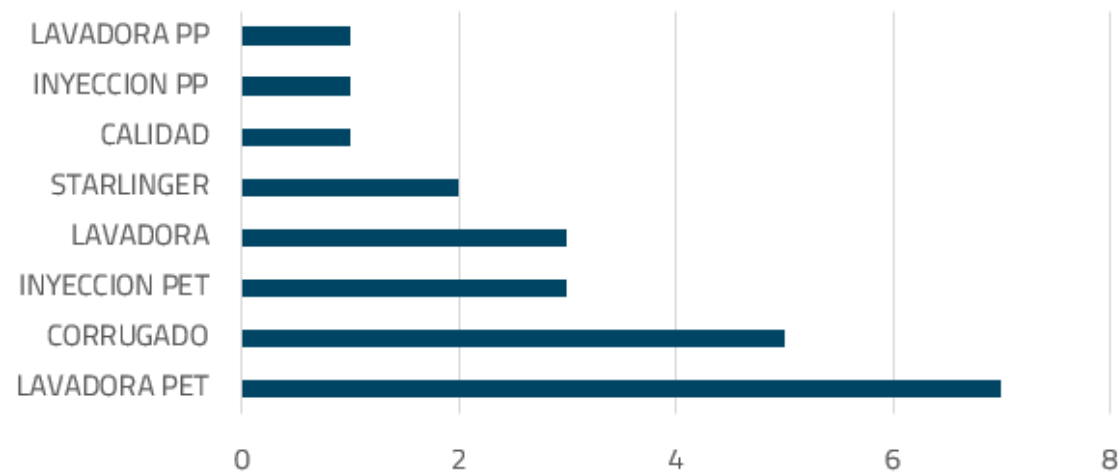
- Los Objetivos de Seguridad y Salud en el Trabajo, son de conocimiento de todo su personal.
- Son consecuentes y basados en Los Riesgos a la Seguridad y Salud en el Trabajo del personal y contratistas.
- Proporcionan de forma coherente el compromiso de mejora continua, priorización la seguridad y salud de su personal.
- Las metas son parámetros de orden cualitativo o cuantitativo, asociadas a un objetivo específico, el cual debe ser logrado en un periodo de tiempo dado, medibles en periodos determinados.



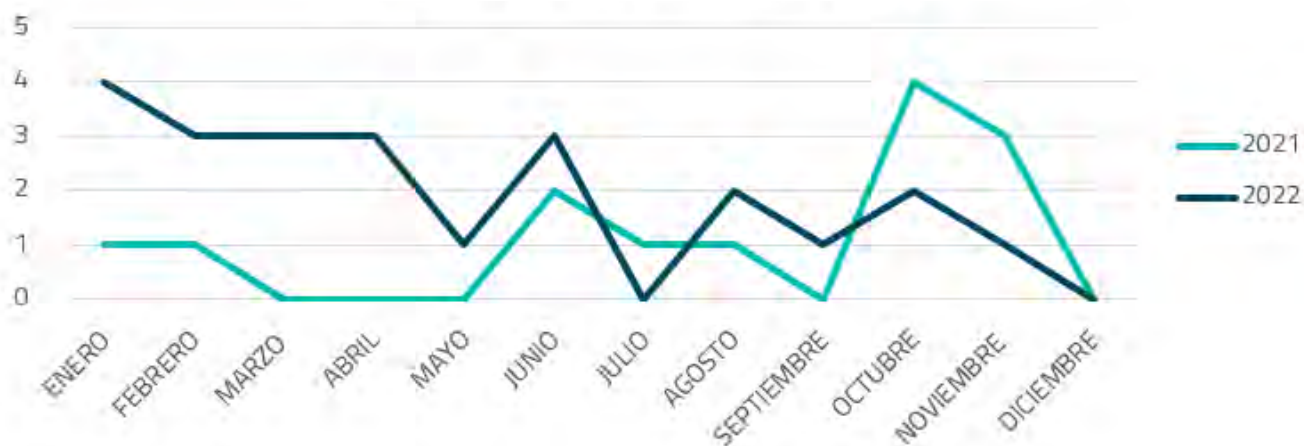
## ACCIDENTES LABORALES

En la Gestión 2022 hasta el día de hoy se registraron 23 accidentes laborales en las distintas unidades de negocio. Todas de gravedad leve o moderada dándose los primeros auxilios correspondientes y el traslado inmediato al ente de salud para valoración por especialistas y apoyos con exámenes complementarios. Nuestra prioridad es la seguridad de nuestros colaboradores por eso nos encontramos perfeccionando nuestras acciones en este tema.

### Registro de accidentes laborales por área Gestión 2022



### Accidentes registrados por mes Gestión 2021 - Gestión 2022



**58** Días de baja total de accidentados



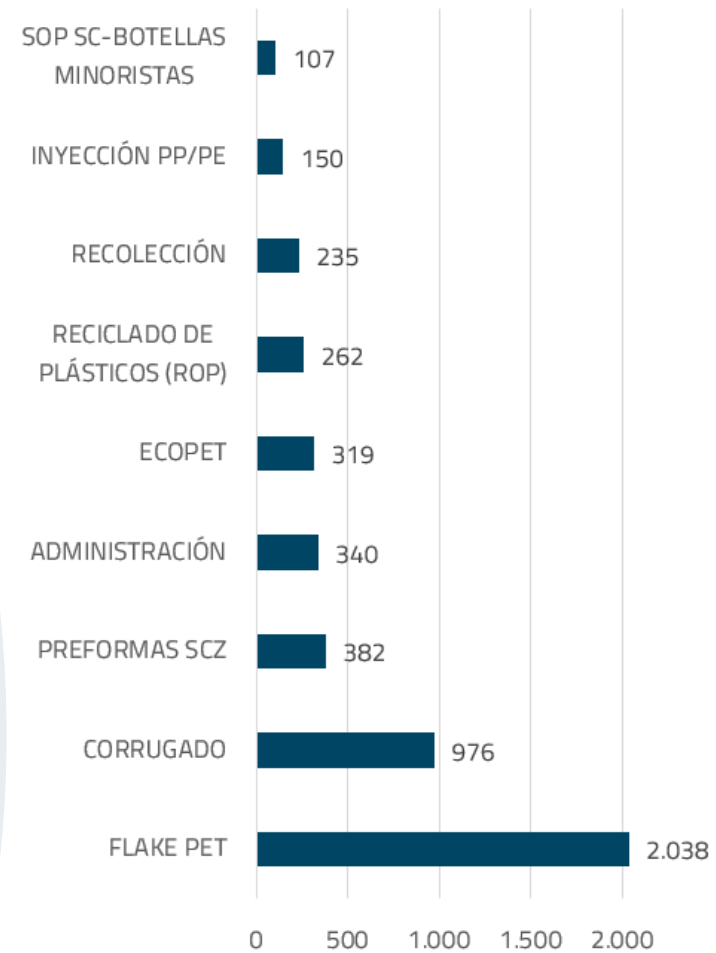
Dentro de las 24 horas del suceso se realiza capacitación de refuerzo en cuanto a seguridad en el lugar de trabajo a todo el grupo de trabajadores donde ocurrió el accidente para reforzar los conocimientos para luego trabajar con prevención y seguridad.



## EQUIPOS DE PROTECCIÓN PERSONAL

Todas las áreas de la empresa están dotados de Elementos de Protección Personal para las actividades de cada proceso.

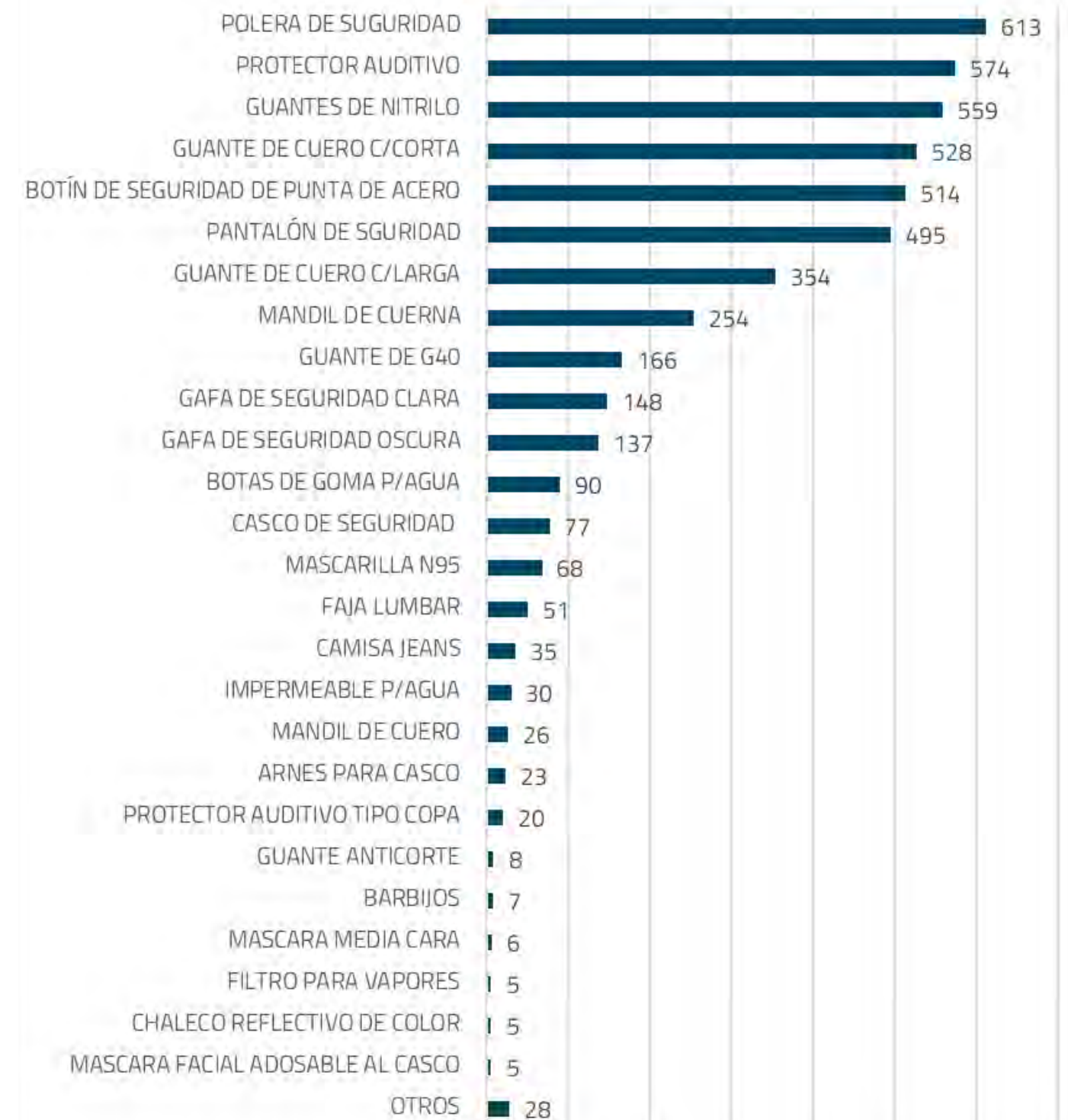
### Dotación de EPP por Áreas



Se cuenta con todo tipo de elemento de Protección Personal de acuerdo con las actividades requeridas, yendo desde la protección craneal (casco), protección facial/ocular (gafas de seguridad, visores), protección corporal (mandil de cuerina, delantal de cuero, mandil de soldador),

protección de las manos (varios tipos de guantes), así como los botines de seguridad y botas para agua para la protección de los pies.

### Registro de Elementos de Protección Personal Entregados



## VOLUNTARIADO. RECICLAJE INTERNO

Dentro de EMPACAR generamos un proceso de "hacer lo que decimos", por tal motivo invitamos a nuestros colaboradores a ser parte de este proceso de compromiso hacia el medio ambiente siendo circulares (reciclando sus botellas). Cada año realizamos un concurso interno de reciclaje, en el cual 3 colaboradores son premiados por el esfuerzo y contribución a los que somos como empresa "SOSTENIBLES".



"Estamos convencidos en que el cambio hacia un entorno Sostenible depende de la sinergia que generemos todos los que pertenecen a la familia EMPACAR"



De esta acción este año se ha podido reciclar:

**14.822** botellas





# 6. COMPROMETIDOS CON LA SOCIEDAD



## RECOLECTORES: NUESTROS ALIADOS ESTRATÉGICOS



Una parte fundamental de Empacar son los recicladores de base que son nuestros aliados estratégicos, los cuales nos entregan la materia prima con la cual damos un uso correcto de la misma para el desarrollo de nuevos productos.

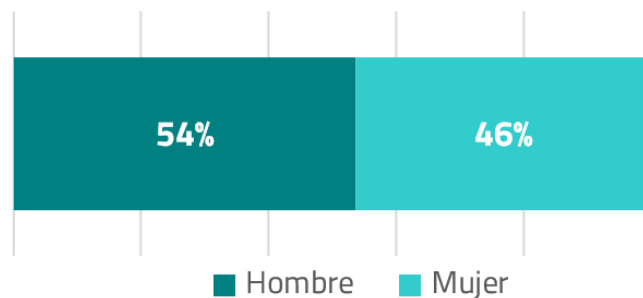
Los recolectores son trabajadores independientes que viven del día a día recolectando todo el material reciclable de la ciudad, son los encargados de cerrar nuestro círculo de nuestro modelo Circular. Ellos junto a sus familias dependen de esta actividad para tener ingresos económicos mediante la venta a un “precio justo” de los materiales recolectados, materiales que para nosotros representa nuestra materia prima. Esta materia prima recolectada por nuestros aliados estratégicos es entregada en instalaciones de nuestra planta, siendo conscientes que con esa entrega están contribuyendo a la construcción de la sostenibilidad de su país.



## Datos de nuestros recolectores

Los recolectores representan una de las fuerzas laborales externas importantes para la cadena productiva de EMPACAR, por lo tanto, los tenemos registrados en nuestra base de datos a cada uno de ellos y compartimos con ellos muchas de las actividades de apoyo e integración destinadas a fidelizarlos y reconocer la labor que realizan, ya que para EMPACAR es importante mantener la política del Ganar - Ganar con todos nuestros proveedores.

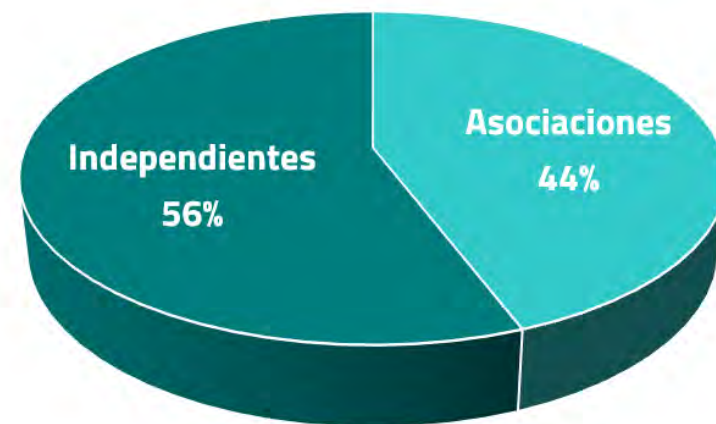
### Desglose de recolectores registrados por género



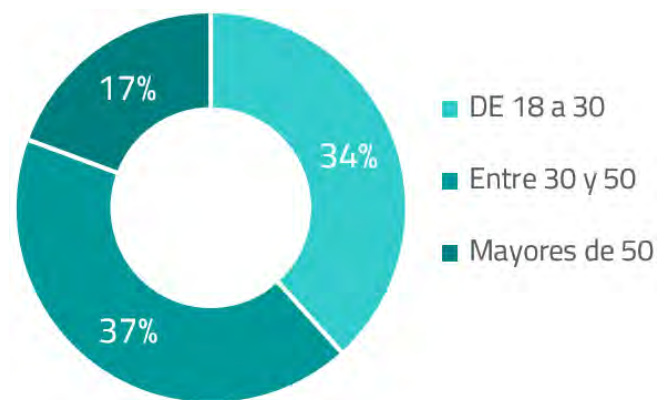
Se realizó entregas de 100 bolsas solidarias en el mes de octubre y noviembre a favor de los recolectores tradicionales que llegaron a nuestra planta a entregar materia prima.

En el mes de octubre se realizó acuerdo con

### Proporción de recolectores en asociaciones e independientes



### Desglose de recolectores registrados por edad



las asociaciones, fuerzas recolectoras tradicionales: Bolivia Unida, Red de Recolectores asignando trabajos de selección y retiro de etiquetas de las botellas PET, a través de sus recolectores, previo al proceso productivo.



## Programa: Seguro de Vida y Salud para nuestros Recolectores

Con el objetivo de preservar la salud e integridad de nuestros recolectores venimos, como segundo año consecutivo, brindándoles un seguro de salud, teniendo como aliado estratégico a Nacional Vida. En la construcción de este programa EMPACAR en la gestión del 2021 se acercó uno por uno a cada recolector para crear conciencia de la importancia de contar con un seguro debido a la actividad de riesgo que realizan. De ese proceso 759 recolectores accedieron al seguro de salud los cuáles se encontraban en el rango de 18 a 65 años.

En esta gestión decidimos invitar a que los recolectores accedan voluntariamente al seguro de salud, esto con el fin de comprobar si el trabajo de concientización de la gestión anterior tuvo buenos resultados, el resultado fue



**759 Promovido** | **337 Voluntario**

satisfactorio ya que se pudo identificar que **337** recolectores decidieron contar con el seguro, eso demostró que para ellos ya es parte de su manera de pensar.

Estamos conscientes que tenemos que el siguiente paso de este proyecto es seguir trabajando en la concientización de los recolectores, para que el número de asegurados de forma voluntaria se incremente y que consideren que su salud es lo más importante.

## Actividad navideña para los hijos recolectores



En Solidaridad con nuestros recolectores de base, el 20 de diciembre se realizó una actividad navideña con el fin de agasajar a sus niños, en esta actividad participaron **350** niños (hijos de los recolectores), los cuales pudieron disfrutar de un momento divertido donde compartieron refrigerios, regalos y muchos juegos. Fue un momento de esparcimiento, integración y mucha alegría donde el personal de EMPACAR tuvo un rol muy importante. Para el logro de esta actividad es bueno destacar que se tuvo apoyo de empresas aliadas como la empresa SOFÍA Ltda.

Los más importante de esta actividad es que fue promovida, realizada y financiada por nuestro personal de manera voluntaria.

# INVOLUCRANDO Y EDUCANDO EN SOSTENIBILIDAD

## Programa Colegios: Educando para un mundo sin residuos



Dentro de nuestro trabajo hacia el cuidado del medio ambiente y la necesidad de revertir el cambio climático de manera urgente, se ha visto como EMPACAR, de formar aliados estratégicos en las generaciones futuras desarrollando en los jóvenes conciencia sobre el cuidado del medio ambiente.

El objetivo de este programa es incentivar a los estudiantes de colegio de primaria (participan estudiantes de hasta 6 años) en el acopio de botellas de plástico desechables y recibir montos de dinero por ellas. Monto destinado a la compra de material o insumos para el mismo colegio o la promoción, como ser, computadoras,



proyectores, etc. Este programa también premia a los 3 establecimientos educativos que más recolección de botellas generó, con un monto económico y un reconocimiento por su labora de apoyo a la protección del medio ambiente.

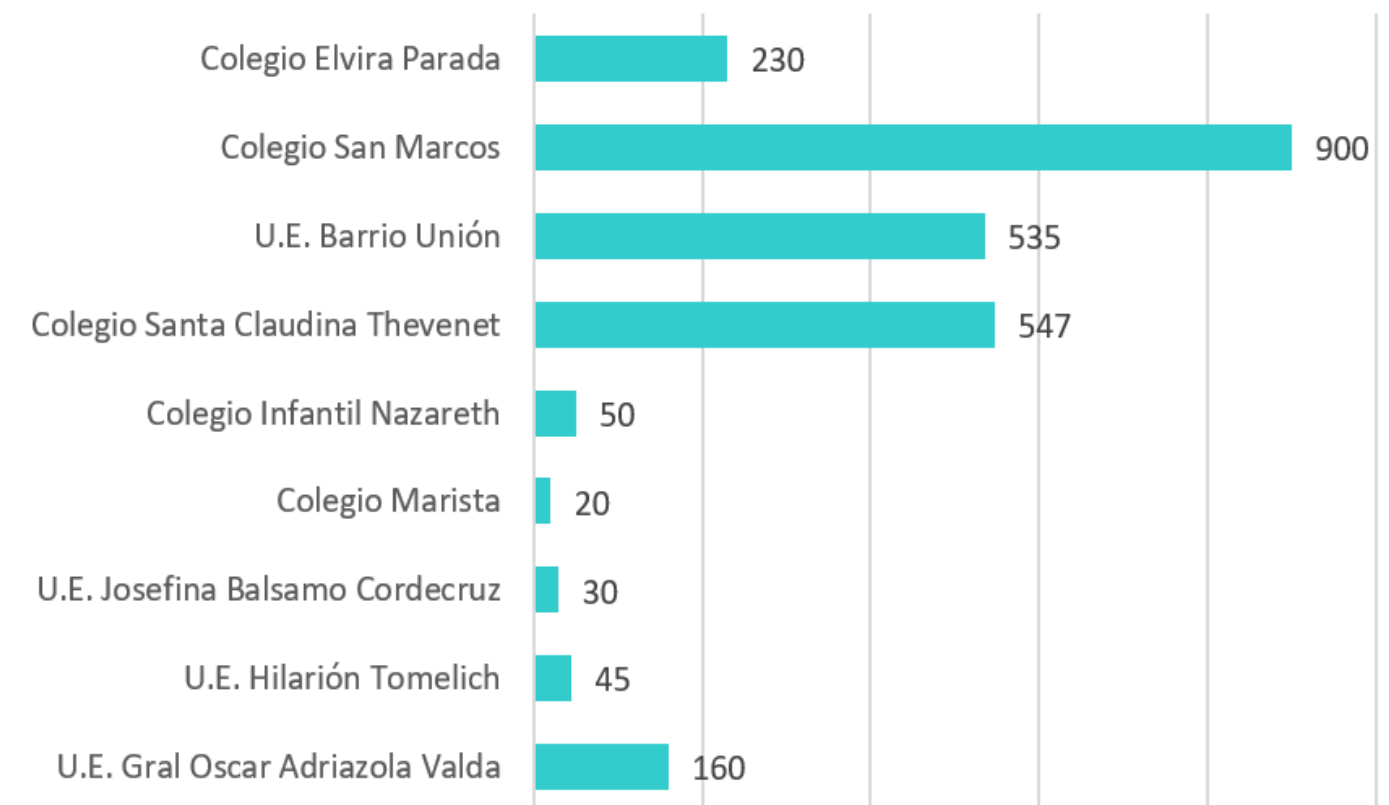
El programa aparte de que los estudiantes participantes tomen conciencia propia de decir que hacer con los residuos que generan, verse involucrados en una actividad competitiva y motivadora que promueve el reciclado y el cuidado del medio ambiente, se transforman en "embajadores", tanto en sus familias como en la sociedad futura expandiendo así la conciencia sobre esta urgente necesidad.

Si bien, se comenzó por el Departamento de Santa Cruz, este programa pretende este 2023 involucrar a todos los colegios a nivel nacional. De esta manera nuestro accionar con los colegios tendría un impacto mucho mayor, continuaríamos impulsando el fiel cumplimiento de los Objetivos del Desarrollo Sostenible, impulsando el proceso de concientización y obteniendo imagen internacional de Empacar.

"EMPACAR S.A. hoy se encuentra abocada en esta Gran Cruzada por Salvar a Nuestro Planeta y tiene de aliados a las nuevas generaciones"



## Cantidad de alumnos capacitados por colegio



# PROGRAMAS DE RECOLECCIÓN



EMPACAR es sostenible y líder en el rubro, es por ello que es muy importante contar con el apoyo de aliados estratégicos en el proceso de recolección y reciclaje de botellas PET y otros materiales. Es por ellos que contamos con diversos programas en los cuales diferentes actores de nuestra cadena productiva aporta con la recolección de lo que para ellos es basura pero para nosotros es materia prima valiosa, que dará origen a un nuevo producto.



El **programa de recolección institucional** mantiene la misma mecánica de la estudiantil, pero está destinado a instituciones privadas, las cuales reciben un incentivo a cambio lograr una cantidad específica de material reciclable. EMPACAR de igual manera se encarga de este material para posterior al recojo darle una correcta disposición final a través del reciclaje.

**384.034 Kg** Recolectados en 2022

El **programa de recolección de condominios** como su nombre lo indica, está destinado a condominios y ofrece basureros o un bien común para el condominio a cambio de una cantidad específica de material reciclable. Empacar se encarga de dotar a los condominios de todos los recursos para la correcta recolección de material a ser reciclado.

**10.871 Kg** Recolectados en 2022

El **programa de recolección deportivo** es el destinado a canchas y espacios deportivos, donde se instalan puntos de recolección de material reciclable el cual está a cargo de Empacar para que, una vez llegado a una cantidad determinada, sea recogido y llevado a la planta de reciclaje ubicada en el parque industrial.

“El reciclaje solo es posible con el compromiso de todos. En este sentido, desarrollamos programas intensivos y continuos para generar conciencia ambiental y abrimos oportunidades para que todos quienes forman parte de este ciclo de reciclaje tomen acción, creando valor para ellos y sus familias. El objetivo de todos nuestros programas de recolección es sembrar esta cultura de reciclaje que impulsa Empacar”. Carlos Limpias, Gerente general de Empacar.

**939 Kg** Recolectados en 2022

# TAPITAS PARA LOS CHICOS



## OBJETIVOS

- 1 Materia Prima (Generando Materia Prima para un proceso Circular)
- 2 Impacto Medio ambiental (Impulsando la cultura del reciclaje)
- 3 Social (Apoyando a los niños y a hospitales)

## ORIGEN

Un niño de 6 años está reuniendo tapitas de agua y gaseosas. El sueña con juntar miles y venderlas para ayudar a chicos enfermos a mejorarse y hacerle un bien al medio ambiente...

Hagamos realidad el sueño de Agustín.

El programa busca contribuir a aliviar a los pequeños guerreros que luchan contra el cáncer con los recursos procedentes de la venta de las tapitas.



“ Juntemos tapitas para ayudar. Recuerda que recolectando tus tapas ayudas a niños a sanar ”



## TAPITAS X LOS CHICOS 2022

TAPATONES	TOTAL KG
TAPATÓN JUL/22	1.920
TAPATÓN DIC/22	2.130
<b>TOTAL TAPATONES</b>	<b>4.050</b>

ARTÍCULO	TOTAL KG
TOTAL TAPITAS	13.835
TOTAL BOTELLAS	102
<b>TOTAL</b>	<b>13.937</b>



**408.460 Kg** Total recolectados en 2022

**+ 354.423 Kg** Que la última gestión



## Eco boletería del 1ro al 16 de septiembre 2022



Empacar realizó un actividad de intercambio de materiales lanzado por medios de comunicación Red Uno y redes sociales al público en general.

### Entrada a la Expocruz por materia prima:

**Cartón OCC 6kg.  
1 entrada**

**Botellas PET 3 kg.  
1 entrada**

**Latas de Aluminio 1 kg.  
1 entrada**



## Stand en la Expocruz 2022

Este año el stand de e EMPACAR en la Expocruz (Feria Internacional de Santa Cruz), fue diseñado con el objetivo de que las personas visitantes puedan entender en que nuestro modelo productivo se basa en la Economía Circular, además de que su aporte es muy importante para la construcción de la Sostenibilidad del planeta. En el stand tuvimos juegos interactivos, actividades para los niños y mucha diversión.

## Stand en la feria internacional del libro

Participación en Fexpocruz Pabellón Infantil – Fabrica de Aventuras de Willy Wonka de la 23 Feria Internacional del Libro de Santa Cruz de la Sierra se realizaron juegos de crucigramas virtuales de reciclaje, pintar figuras de reciclaje para niños, se regaló el libro cuidemos el medio ambiente a todos los niños que visitaban el stand y participaban de los juegos, del 1ro al 12 de junio 2022.





# 7. CONSERVACIÓN DEL MEDIO AMBIENTE



## INNOVACIÓN TECNOLÓGICA HACIA LA CIRCULARIDAD

La tecnología es una parte fundamental en el crecimiento económico de una industria, es por ello que EMPACAR busca constantemente proveerse de tecnología de avanzada en todos sus procesos. Durante el 2022 la empresa realizó importantes inversiones con la adquisición de nuevas tecnologías que ayudarán a potenciar el rendimiento dentro de la organización.

Dentro del área de reciclado se logró obtener avances importantes tales como la implementación de una prensa horizontal, de manera que esta nueva maquinaria permita una selección previa a la alimentación de las lavadoras de botellas, además de poder llevar inventarios más ordenados con fardos estandarizados de gran volumen que permitan una alimentación más eficiente de las lavadoras.



Todas estas innovaciones tecnológicas adquiridas por EMPACAR se complementan perfectamente con la implementación de un selector óptico de MP al ingreso de las lavadoras que permite una selección aún más precisa del material que ingresa (botellas) y a una velocidad mucho mayor de la que se tenía manualmente. Siendo esta tecnología la punta de lanza en innovación.

En el 2022 se amplió la planta de preformas PET implementando dos nuevas máquinas Husky en Santa Cruz y La Paz, que permite incrementar más del 50% de nuestra capacidad productiva. Bajo el mismo enfoque esto nos posibilita a sustituir de manera directa la importación de materias primas, fortaleciendo la industria nacional con capital y talento boliviano.

Dentro de las innovaciones que ha incorporado Empacar en su producción, se hallan las bolsas de papel Kraft, las cuales fueron creadas bajo el enfoque de la sostenibilidad y el reciclaje. Cuentan con un sello verde, ya que se encuentran hechas de fuentes renovables que disminuyen las emisiones de CO<sub>2</sub> mitigando el impacto ambiental producido por el uso indiscriminado de las bolsas tradicionales plásticas.

Estas bolsas Kraft están hechas a base de papeles reciclados, las cuales pueden reciclarse de nuevo convirtiéndose nuevamente en materia prima, completando el ciclo aplicando nuestro concepto de economía circular.

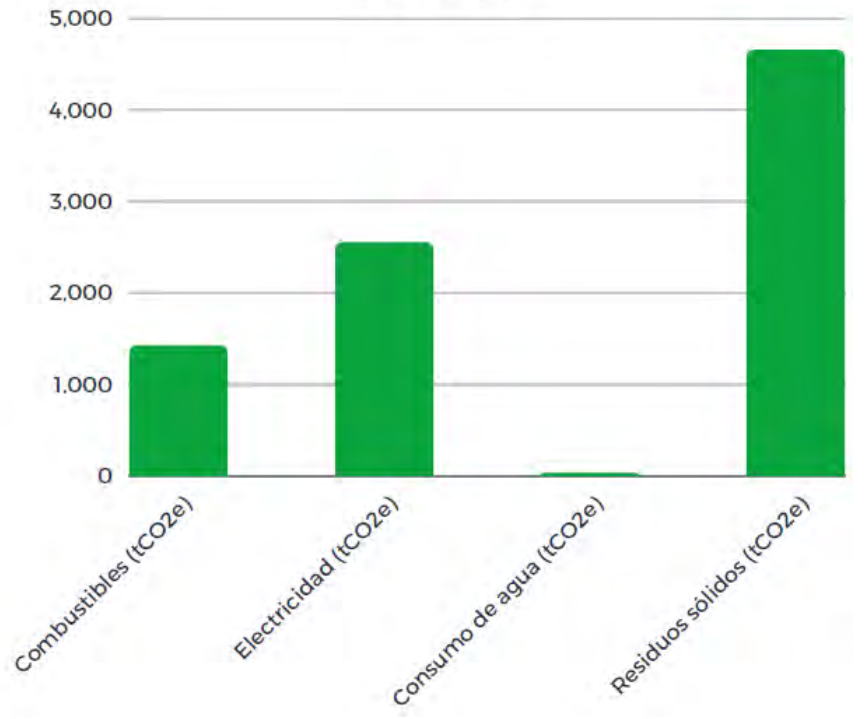
Nuestra primera línea ya se encuentra montada dentro de nuestras instalaciones, con tecnología de punta operando para comenzar a producir desde enero del 2023, pudiendo así producir de forma automática bolsas con fondo cuadrado de distintos modelos, ya sean normales, con cordones, con asas planas o con agarraderas perforadas, con impresiones hasta 4 colores, con distintas calidades y colores de papeles de acuerdo a los requerimientos del cliente.



# CONTAMINACIÓN DEL AIRE

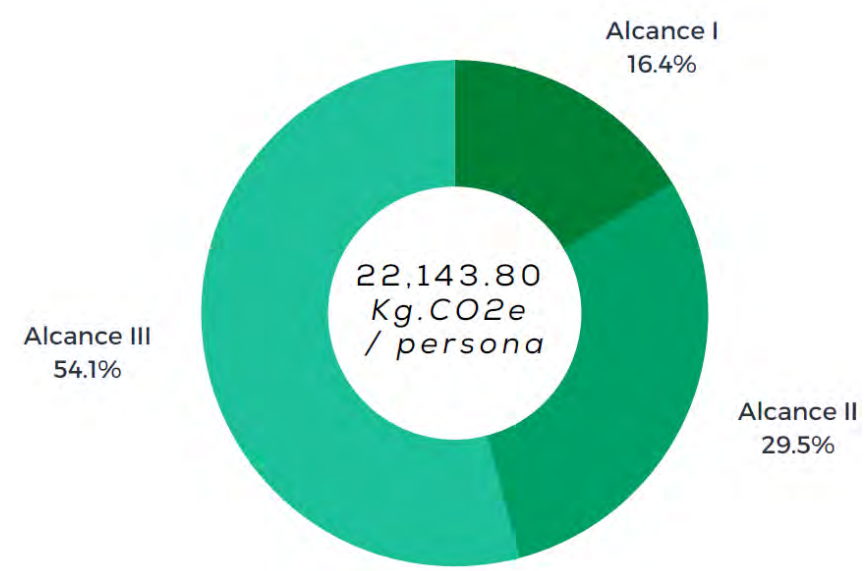
Como cuarto año consecutivo venimos monitoreando nuestros indicadores de GEI, con los cuales trabajamos en el logro de ser una empresa NET Zero y una aspiración ambiciosa de acción climática y mandato de nuestro evaluador CDP, implementar SBTi (Objetivos Basados en la Ciencia) a mediano plazo.

### Emisiones de GEI 2022



EMPACAR durante el 2022 ha emitido un total de 8,641.79 tCO2e considerando emisiones de alcance I, II y III según el GHG Protocol. El inventario incluye las fuentes de: combustibles, electricidad, aguas residuales y generación de residuos sólidos.

### Emisiones de GEI por Alcance 2022



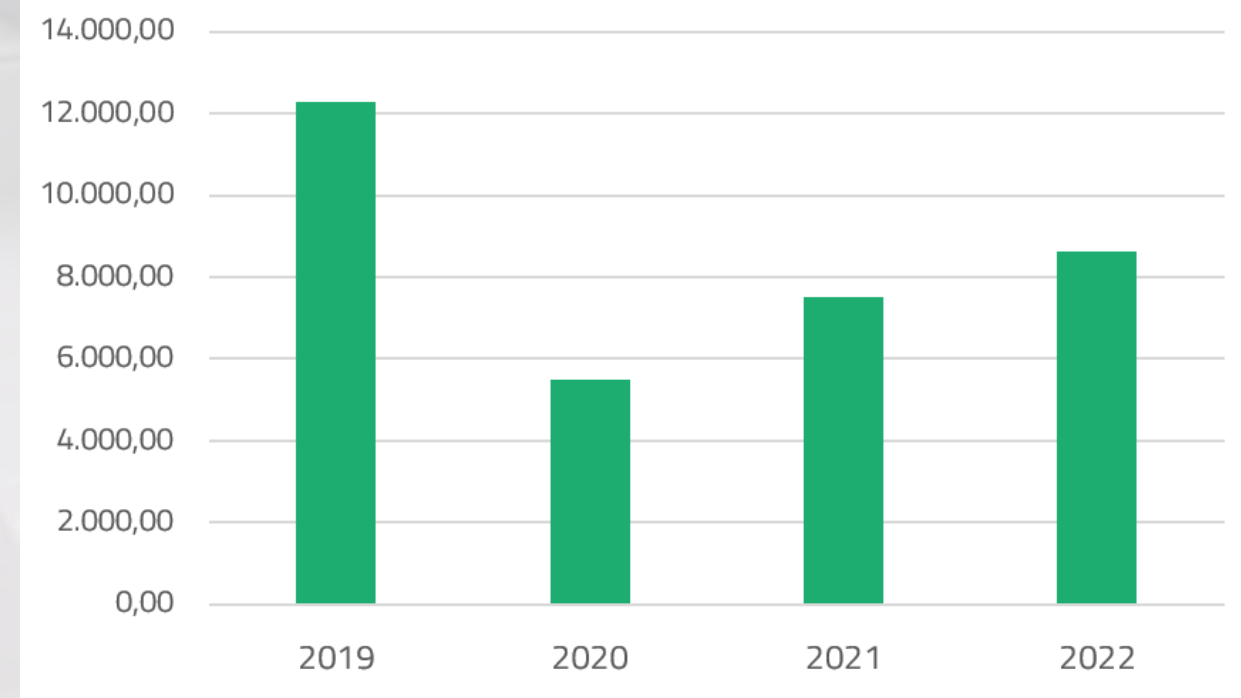
Para el año 2022, se ha verificado internamente el inventario de GEI bajo la norma IBN ISO 14064-3 por parte de GreenCloud.io, considerando un nivel de confianza del 95 %, y una materialidad de error del 5 % para las emisiones de alcance I, II y III.



**- 3.638,68**  
toneladas de CO2e reducidas en comparación al año base (\*BAU-2019)

**345.672**  
de árboles adultos se deben conservar para remover las emisiones de GEI del 2022 en 1 año

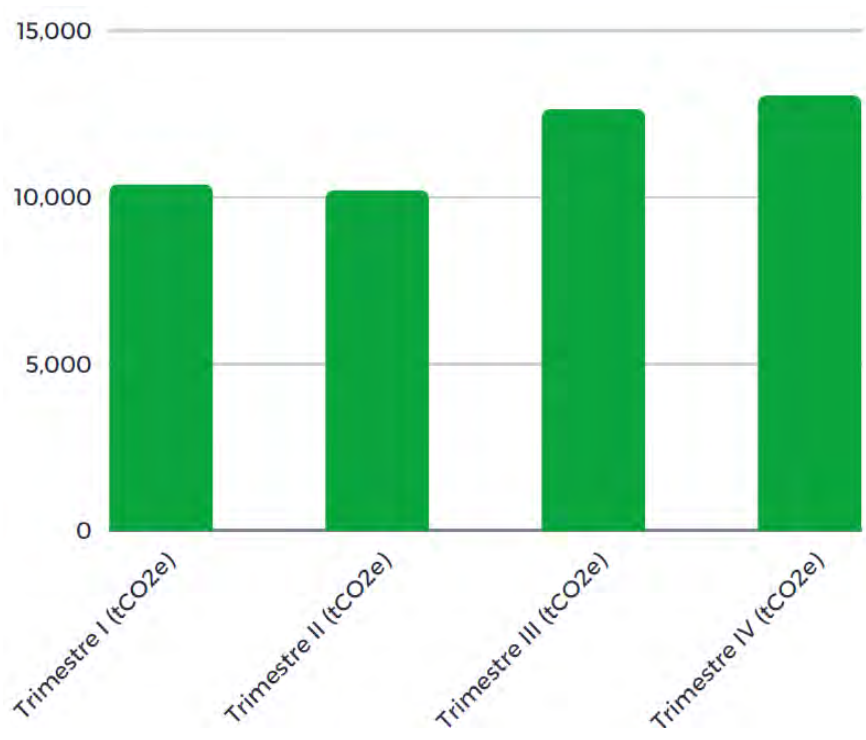
### Toneladas de dióxido de carbón equivalentes emitidas por gestión



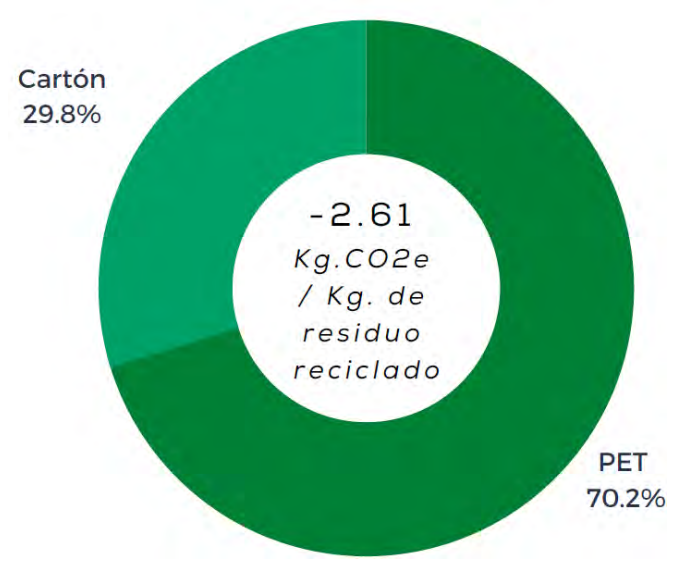


# EMISIONES EVITADAS DE GEI

Emisiones evitadas de GEI 2022



Porcentajes de residuos reciclados 2022



EMPACAR en el 2022 ha logrado evitar 46,163.95 tCO2e a través de sus procesos que van desde la recolección de plásticos y cartón residual, el reciclaje hasta su transformación como nuevos empaques y su distribución en el mercado de Bolivia.

Esta evaluación de las emisiones evitadas de GEI compara el impacto del PET nuevo y el PET reciclado en el mercado a nivel de huella de carbono de producto. También estima las emisiones evitadas por recuperar el cartón para su reciclaje evitando así su disposición en un vertedero o relleno sanitario.

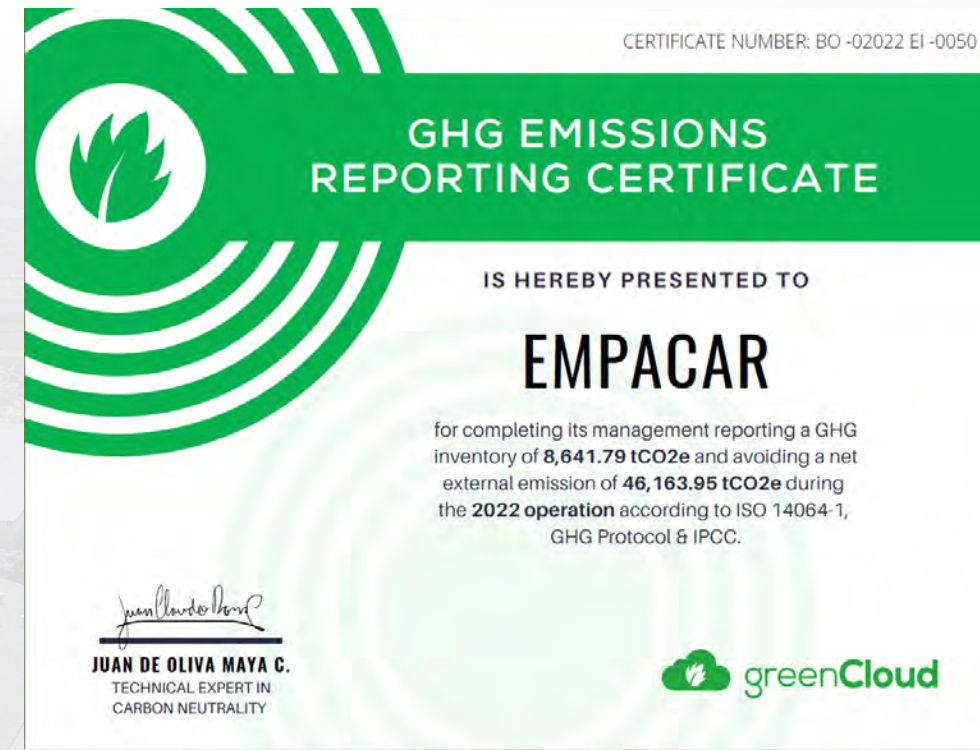
**Mitigación de:**  
**- 46.638,95**  
 toneladas de dióxido de carbono equivalente (tCO2e) evitadas fuera de la organización

Equivalente a:

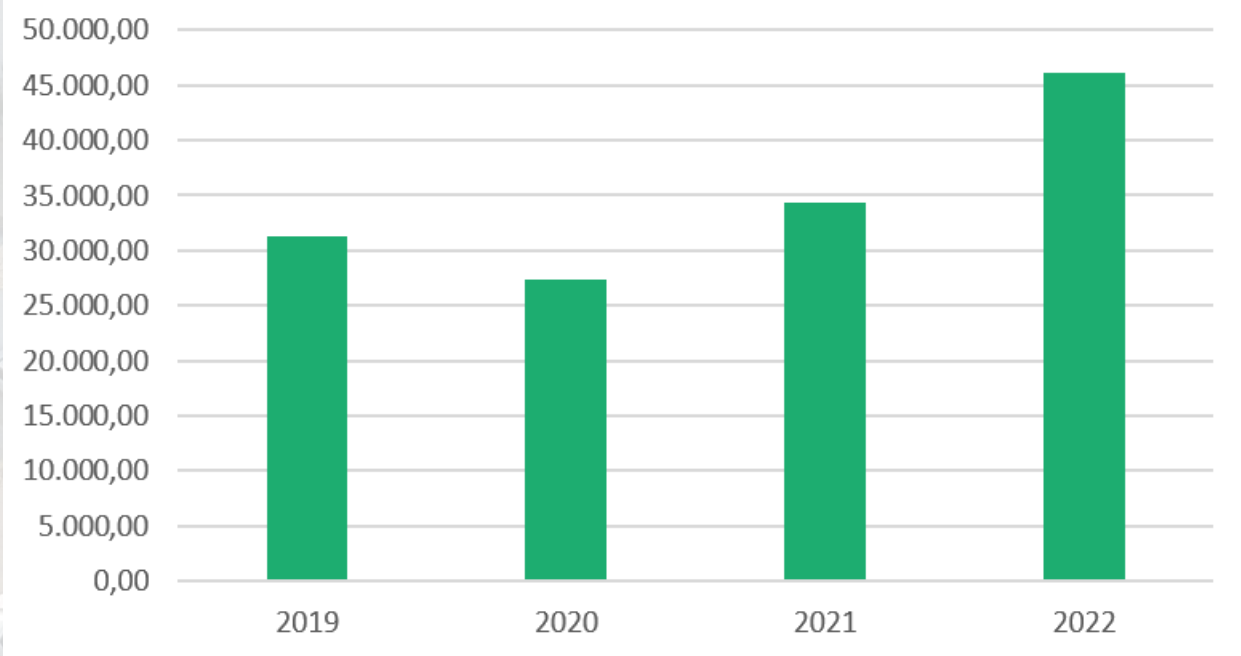
**20.701,32**  
 vehículos a gasolina retirados del parque automotor durante un (1) año a nivel de emisiones de CO2e

Representa el:

**534,19%**  
 de las emisiones netas de GEI generadas durante el año operacional 2022



Toneladas de dióxido de carbono equivalentes evitadas por gestión



## PROYECTO DE RECOLECCIÓN DE AGUA



Uno de los efectos del Cambio Climático que estamos experimentando es la falta de agua, uno de los recursos más importantes que tenemos en el mundo y que sabemos que es pieza clave en acciones como el desarrollo económico, la producción de energía, de alimentos y en los ecosistemas que nos rodean.



Dentro de nuestro compromiso con la mitigación del Cambio Climático, nos hemos propuesto en esta gestión desarrollar un proyecto enfocado a la "Captación de agua de lluvia" para ser usado dentro de nuestras oficinas (como primera parte del proyecto) y posteriormente en base al desarrollo de estudios más exhaustivos ver la posibilidad de implementarlo en nuestros procesos de producción.

Esto generará ahorros dentro de la empresa, cultura de uso eficiente del agua y sobre todo una disminución de emisiones de CO<sub>2</sub>. Todo lo que este en nuestras manos para apoyar a disminuir el Cambio Climático será nuestra prioridad.

**"Los sistemas de captación de agua de lluvia pueden ayudarnos a disminuir el consumo de agua potable y como beneficio evitar menos presión a mantos acuíferos":**

**Costo estimado:  
\$ 20.000,00**

**Impacto potencial:  
\$ 3.960,00**



**Se plantea ahorrar 2 de 12 meses en utilización de agua, estimando un ahorro de emisiones de 2,9 tCO<sub>2</sub>e por año.**

## MANEJO DE RESIDUOS DENTRO DE LOS PROCESOS PRODUCTIVOS

Todos nuestros procesos productivos trabajan con un enfoque de Economía Circular, buscando aprovechar al máximo nuestras materias primas, reusando y reciclando materiales sobrantes de nuestros procesos o de residuos generados externamente. Esta, nuestra materia prima (para otros desperdicios) son recuperados a través de molienda y reprocesados nuevamente.

Además, en algunos casos, como por ejemplo la línea PET cuyo desperdicio son las tapas y etiquetas en un volumen importante, son desperdicios posteriormente industrializados en otras líneas.

Los materiales que se reciclan en EMPACAR son:

**PET: 800 Tn/mes**

**PEAD: 40 Tn/mes**

**PEBD 40 Tn/mes**

**PP: 10 Tn/mes**

**Cartón (OCCC): 550 Tn/mes**



Los materiales que se reciclan en EMPACAR son:  
"Ser Eco es la opción más inteligente"

## CONSTRUYENDO UNA BOLIVIA SIN RESIDUOS PLÁSTICOS

El 17 de mayo recordando el día mundial del Reciclaje y como EMPACAR celebramos también un gran paso en la industria del reciclaje PET en Bolivia ya que adquirimos una máquina de punta capaz de triplicar nuestra capacidad productiva, lo que significa poder reciclar el 100% de las botellas plásticas de todo el país.

Nos convertimos en la recicladora PET más grande de Bolivia a través de la adquisición de maquinaria de punta STALINGER.

En este evento se tuvo la oportunidad de mostrar la labor que realizamos en los tres pilares de las Sostenibilidad, además de mantener nuestro compromiso de seguir trabajando para generar el equilibrio entre lo económico, social y ambiental con

el fin de que las nuevas generaciones puedan disfrutar de todo lo que disfrutamos nosotros en este momento.

En este evento tuvimos la participación de todos nuestros grupos de interés, clientes, colaboradores, proveedores, la academia y entes de gobierno.

Como EMPACAR promovamos con ayuda de todos nuestros grupos de interés la economía circular, por una Bolivia

**"Como EMPACAR marcamos Hitos: Somos un referente y estimulamos el desarrollo de un nuevo modelo industrial innovador y competitivo"**



## COMPROMETIDO CON EL ENTORNO QUE NOS RODEA



Dentro de nuestras actividades sociales de preservación del medio ambiente, en esta gestión nos enfocamos en el apoyo a la limpieza de canales y ríos de diferentes localidades de Bolivia. En estas actividades participan voluntariamente colaboradores de nuestra empresa y nuestros recolectores. Dos fueron los focos de acción de este año:

- ▶ Limpieza Canal Sirari (marzo)
- ▶ Limpieza del río Chonchocoro de la localidad de Viacha en la ciudad de La Paz (agosto)

Todas estas actividades tienen un principio de alianza estratégica que es fundamental ya que unidos, empresas, sociedad y alcaldías podemos lograr grandes cosas para nuestro planeta.






### Página Web

- <https://empacar.com.bo/>



### Redes sociales

-  <https://es-la.facebook.com/empacarboliivia/>
-  <https://www.instagram.com/empacarboliivia/>
-  <https://www.linkedin.com/company/empacarboliivia/>